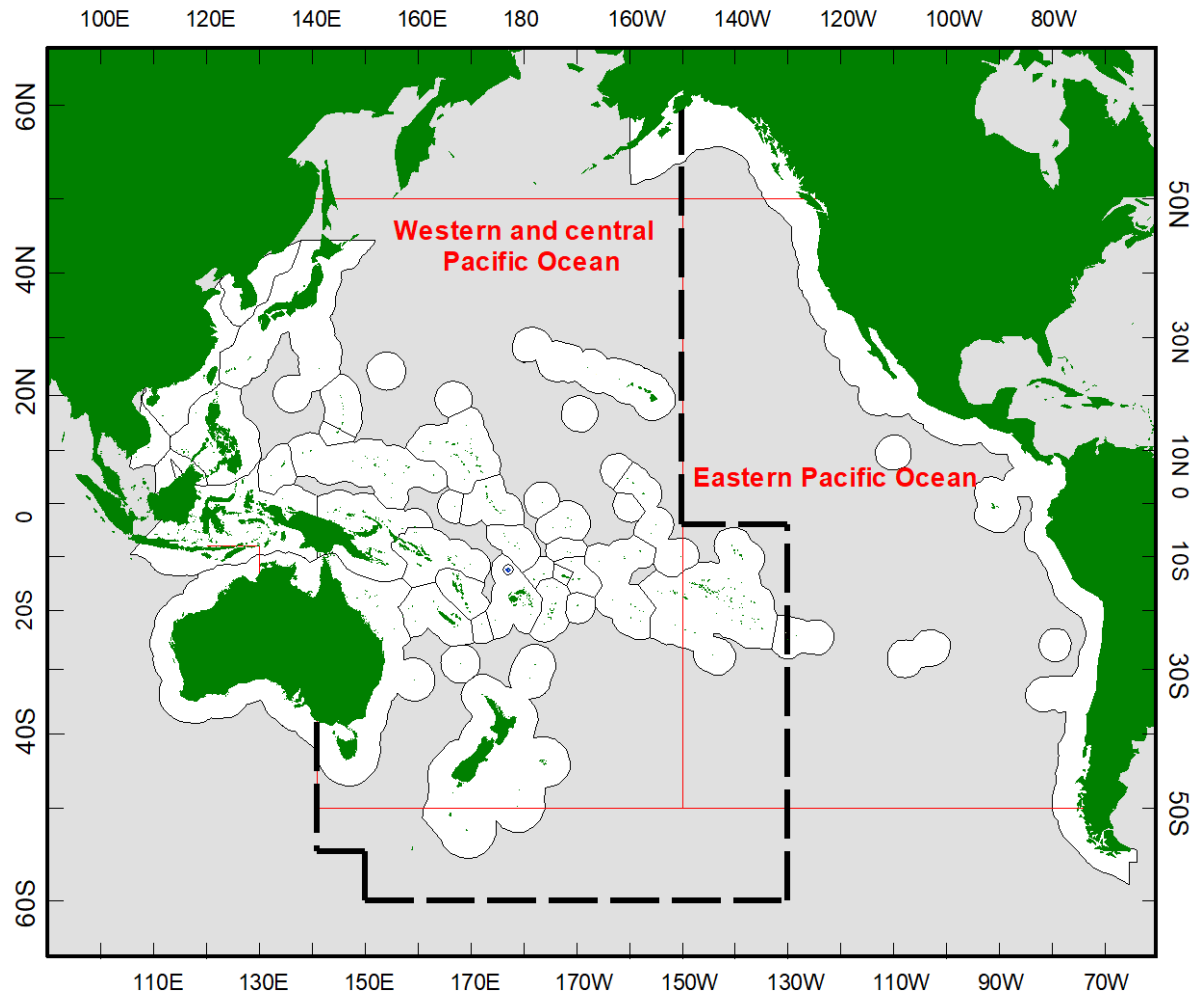


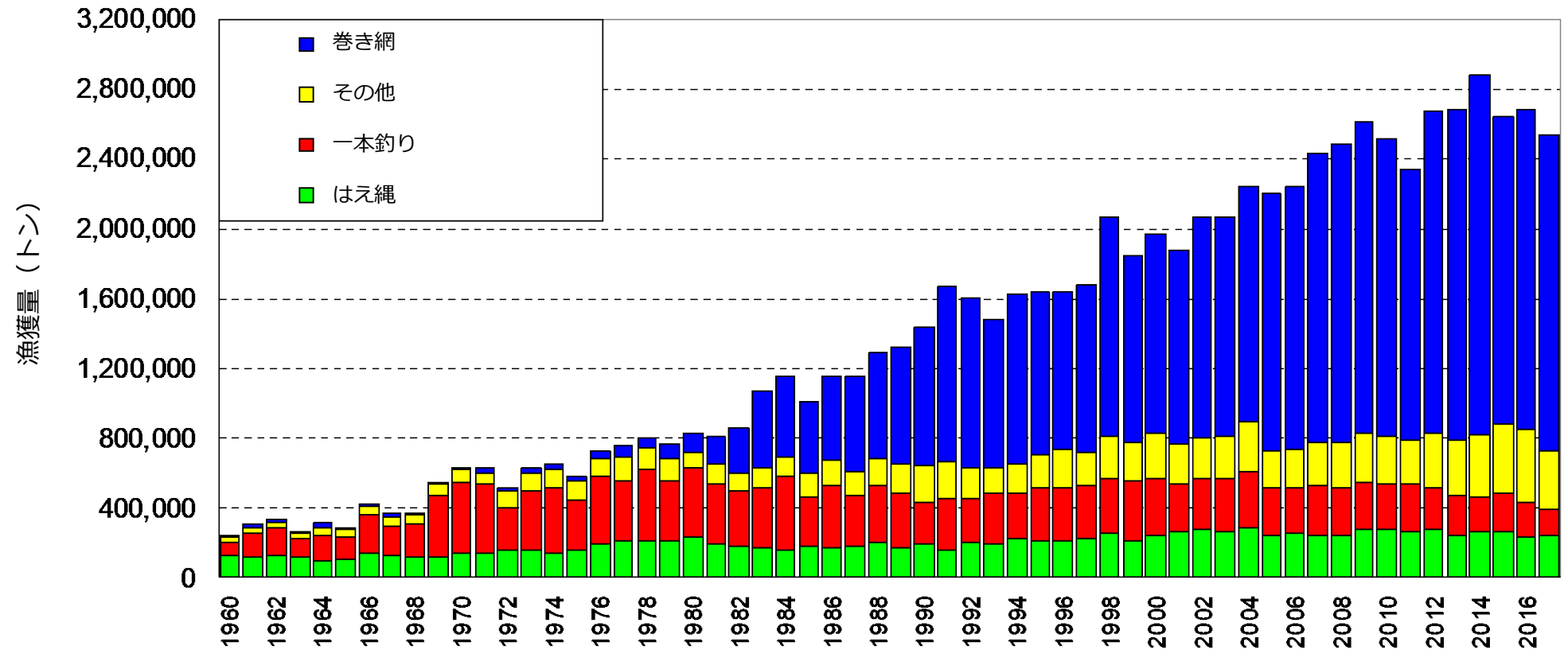
# 中西部太平洋の カツオマグロ漁業の状況

2018年10月26日

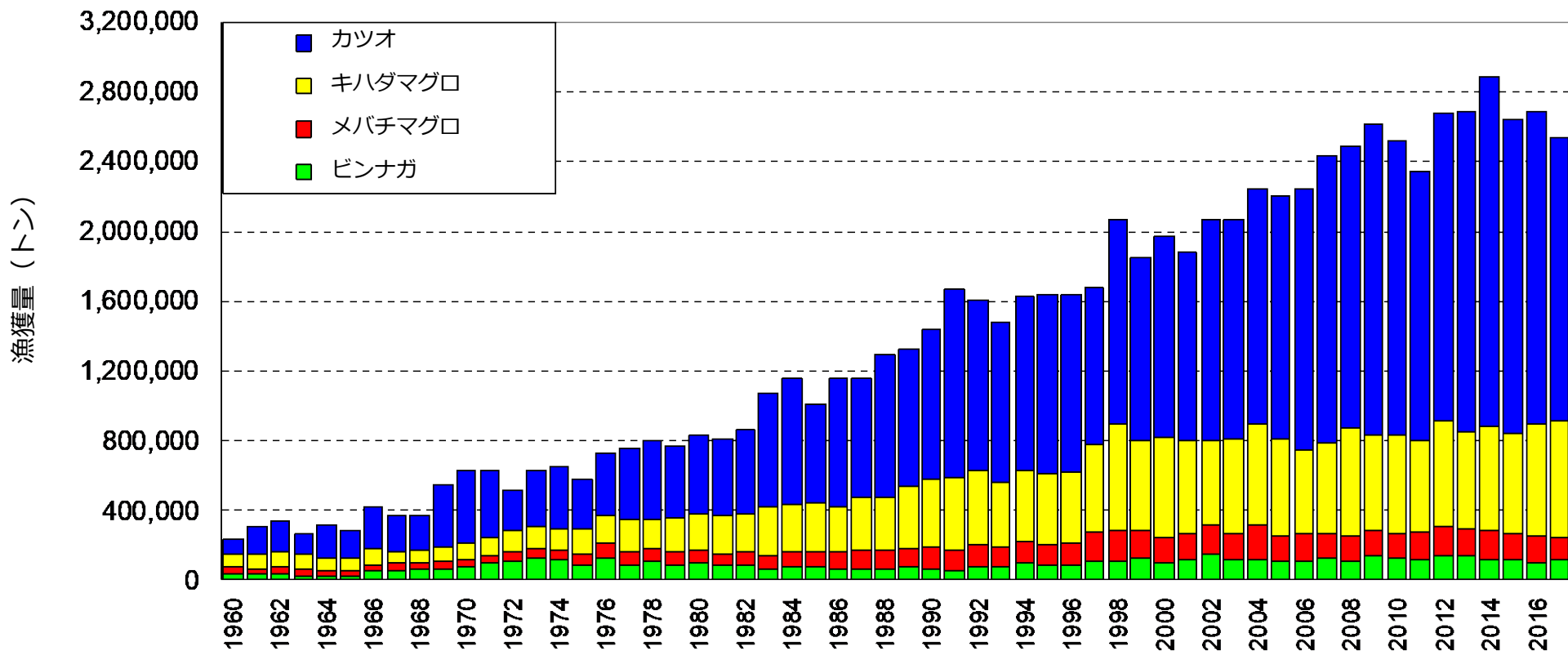
第2次水産業改革委員会



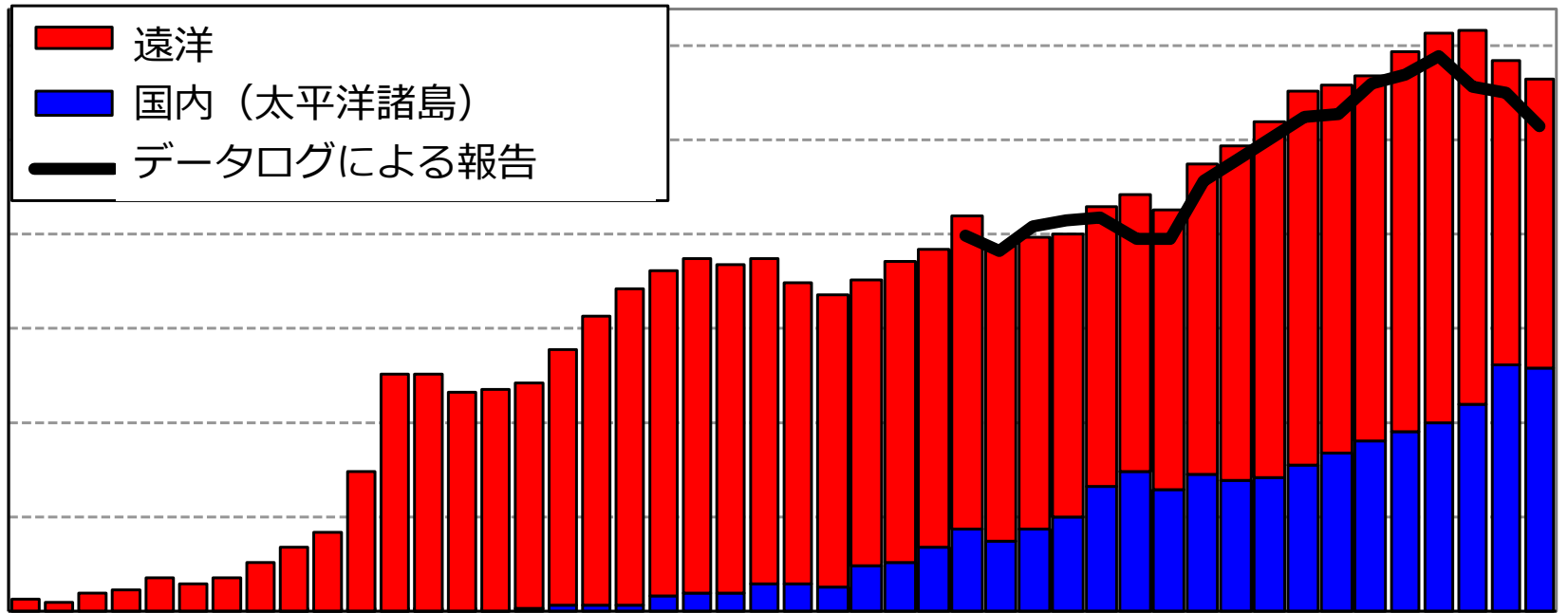
中西部太平洋，東部太平洋，  
ならびに中西部マグロ類漁業委員会の条約水域（WCPFC）



中西部太平洋でのビンナガ，メバチマグロ，カツオ，キハダマグロの漁獲量はえ縄漁業，一本釣り漁業，巻き網漁業，及びその他漁業によるもの

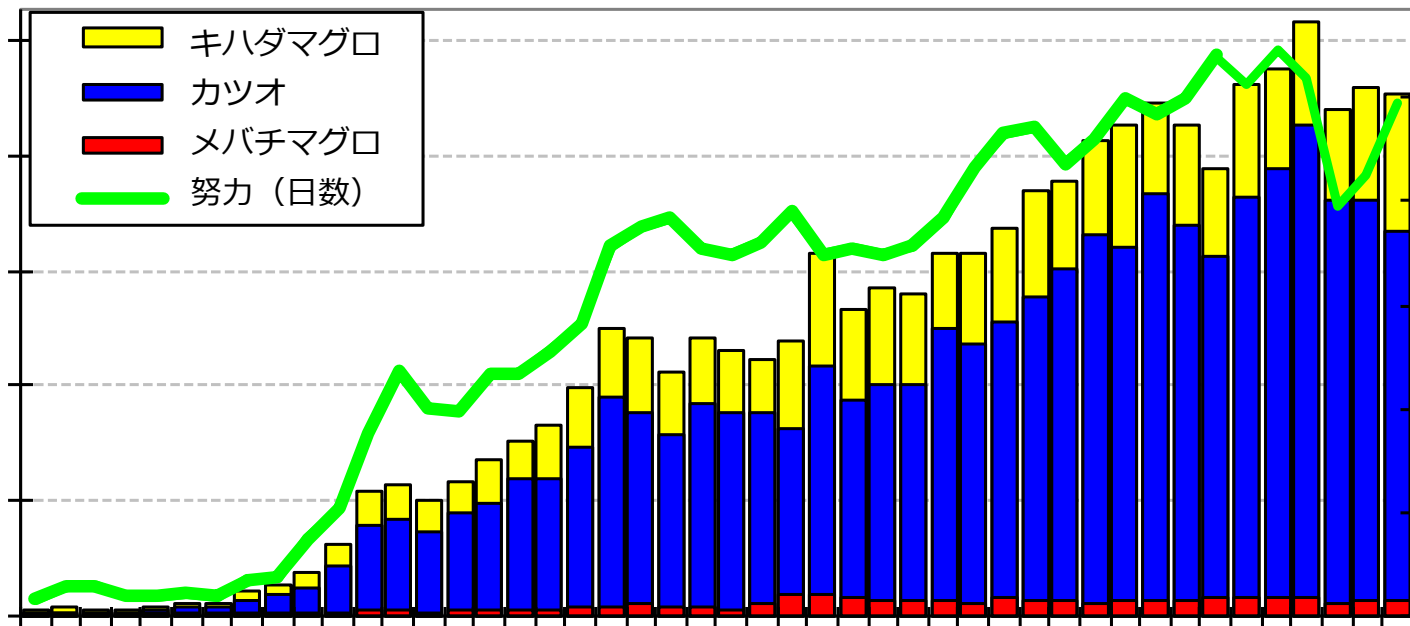


中西部太平洋におけるビンナガ・メバチマグロ・カツオ・キハダマグロの漁獲量



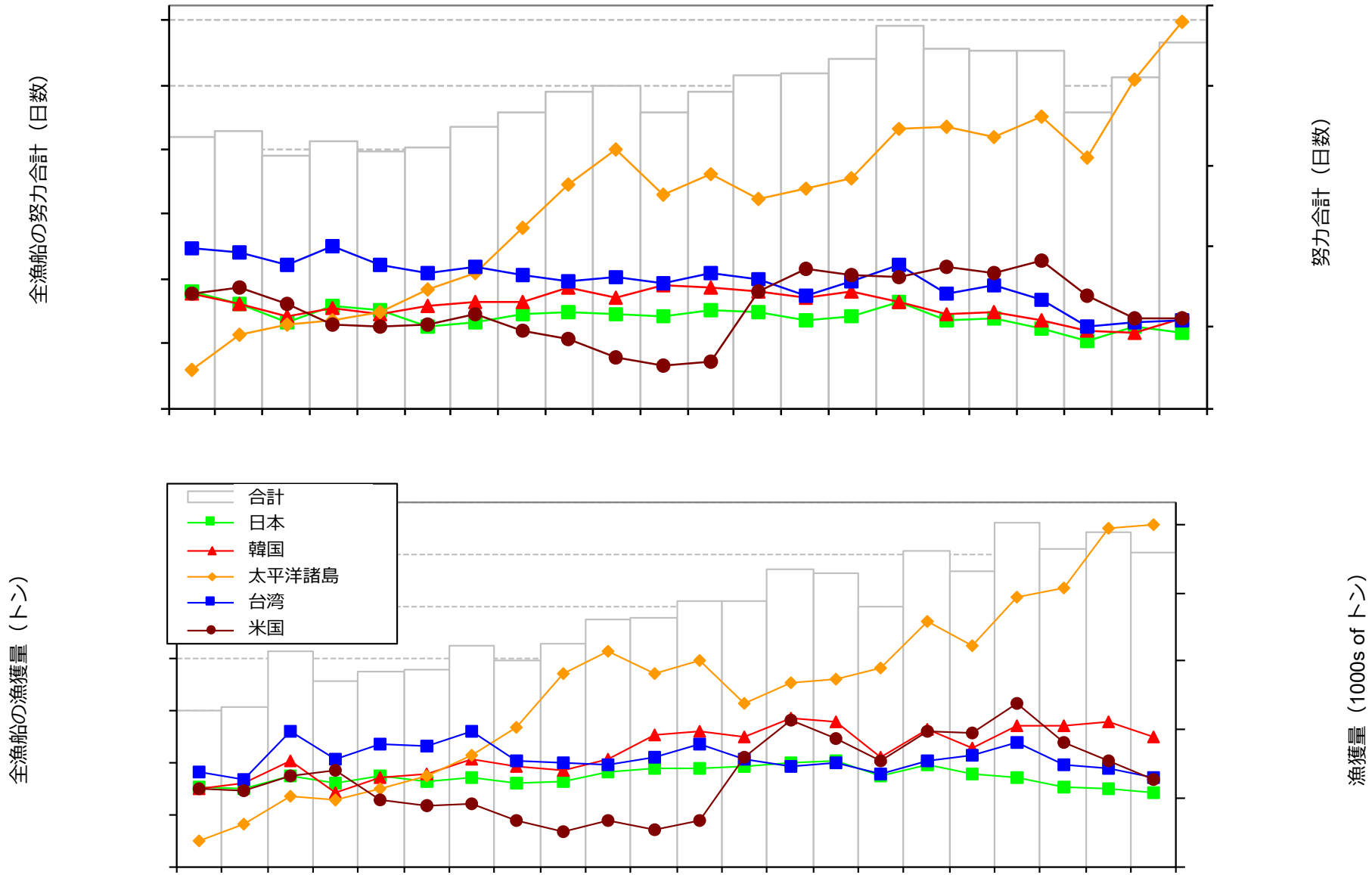
WCP-CA熱帯漁業で操業されている漁船の数  
 (インドネシア、フィリピン、ベトナム国内のまき網・巾着網船は除く)

漁獲量 (トン)



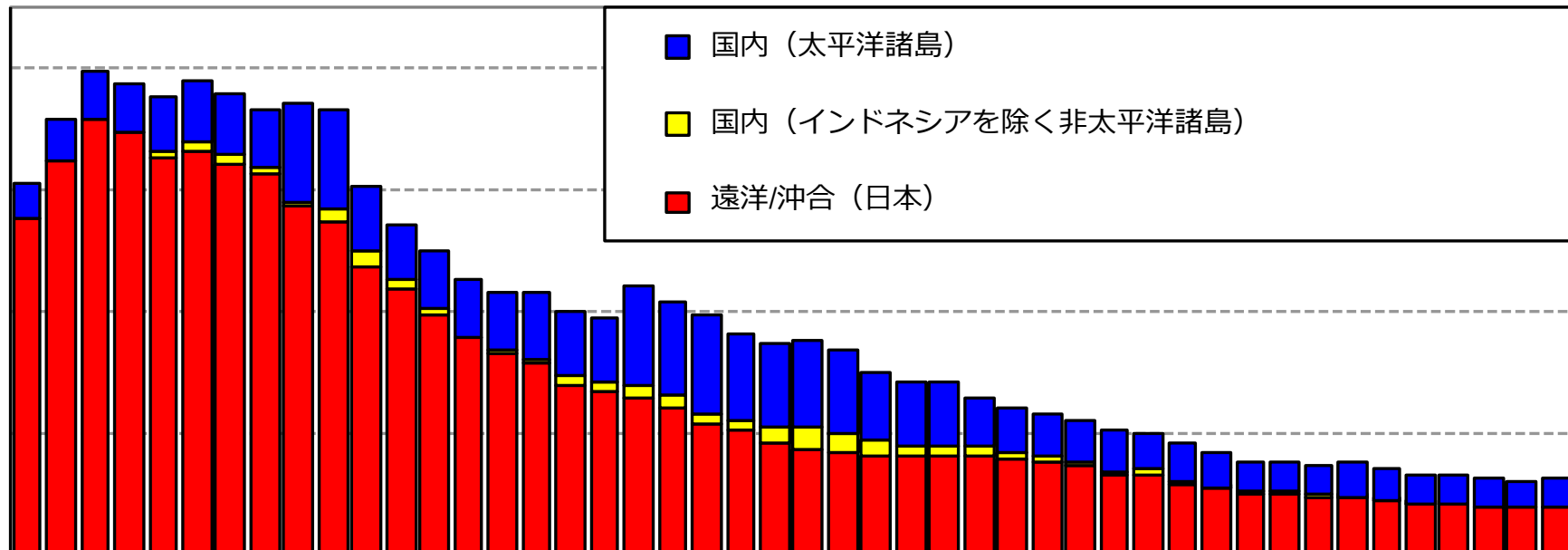
推定努力 (日数)

中西部太平洋における、メバチマグロ・カツオ・キハダマグロの漁獲量と推定漁業努力



年間努力（上段）と漁獲量（下段）の推移。  
 熱帯中西部太平洋（WCP-CA）において稼働していた上位5隻の巻き網漁船のもの

漁船数

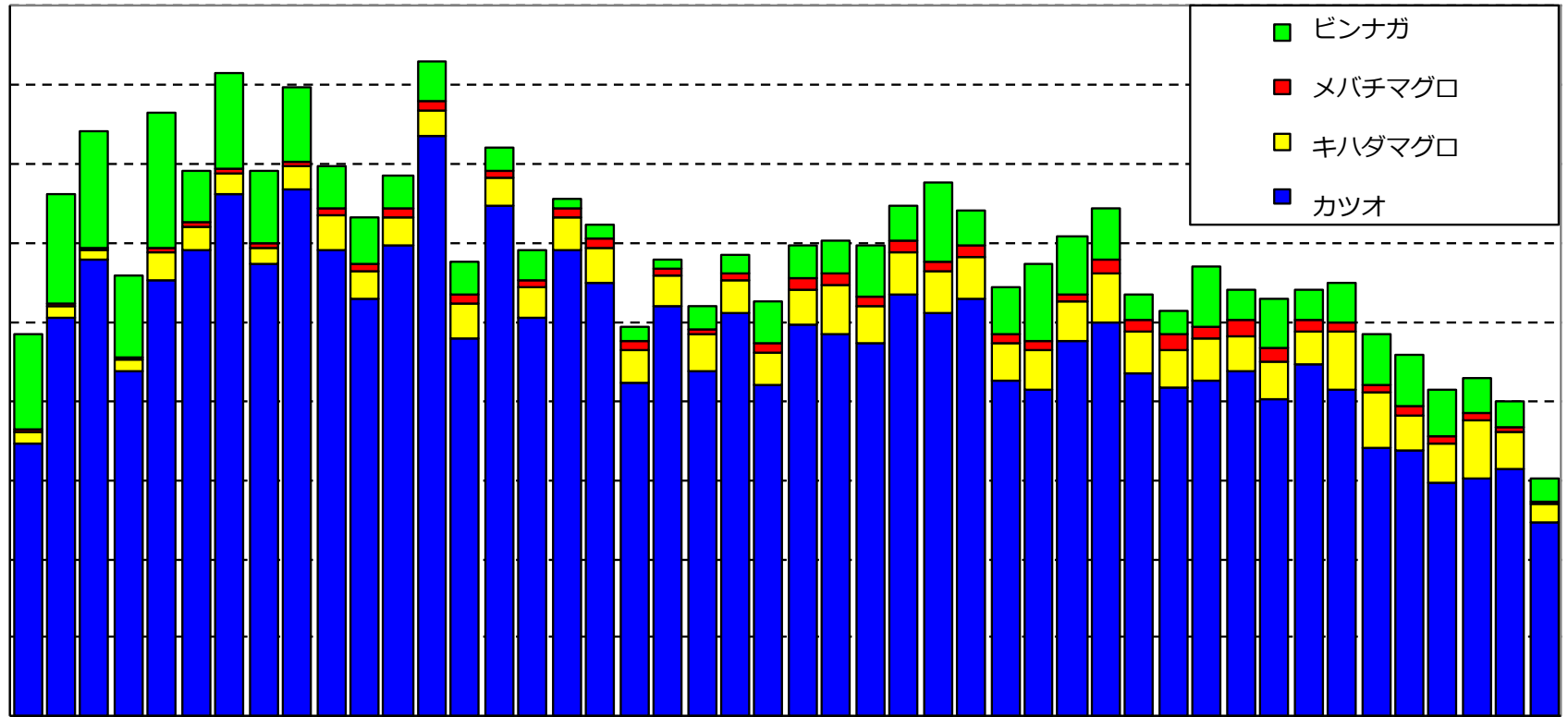


## WCP-FCで稼働している一本釣り漁船

(但し、日本の湾岸での一本釣りとインドネシアの国内漁業は除く)

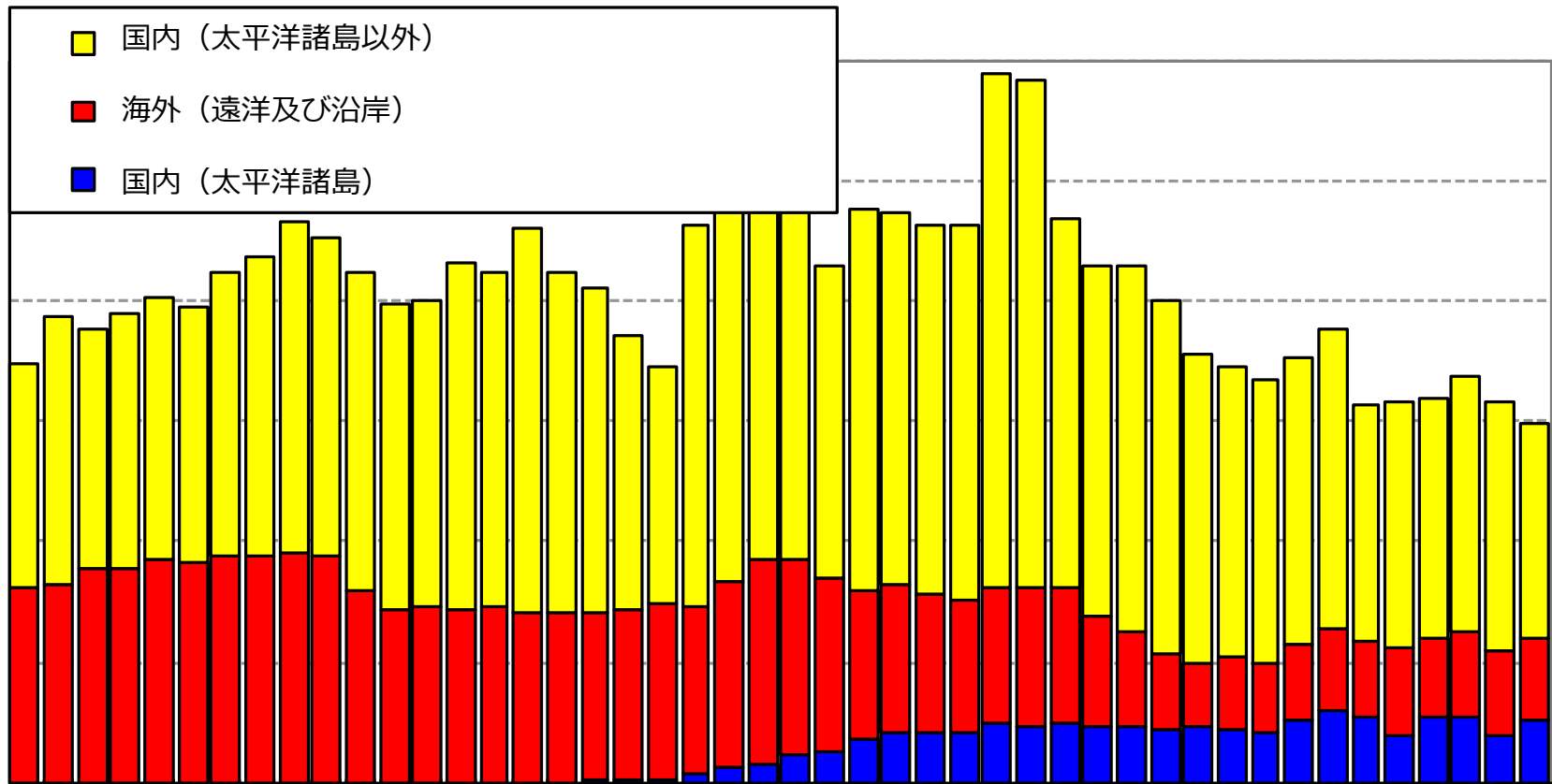


漁獲量 (トン)



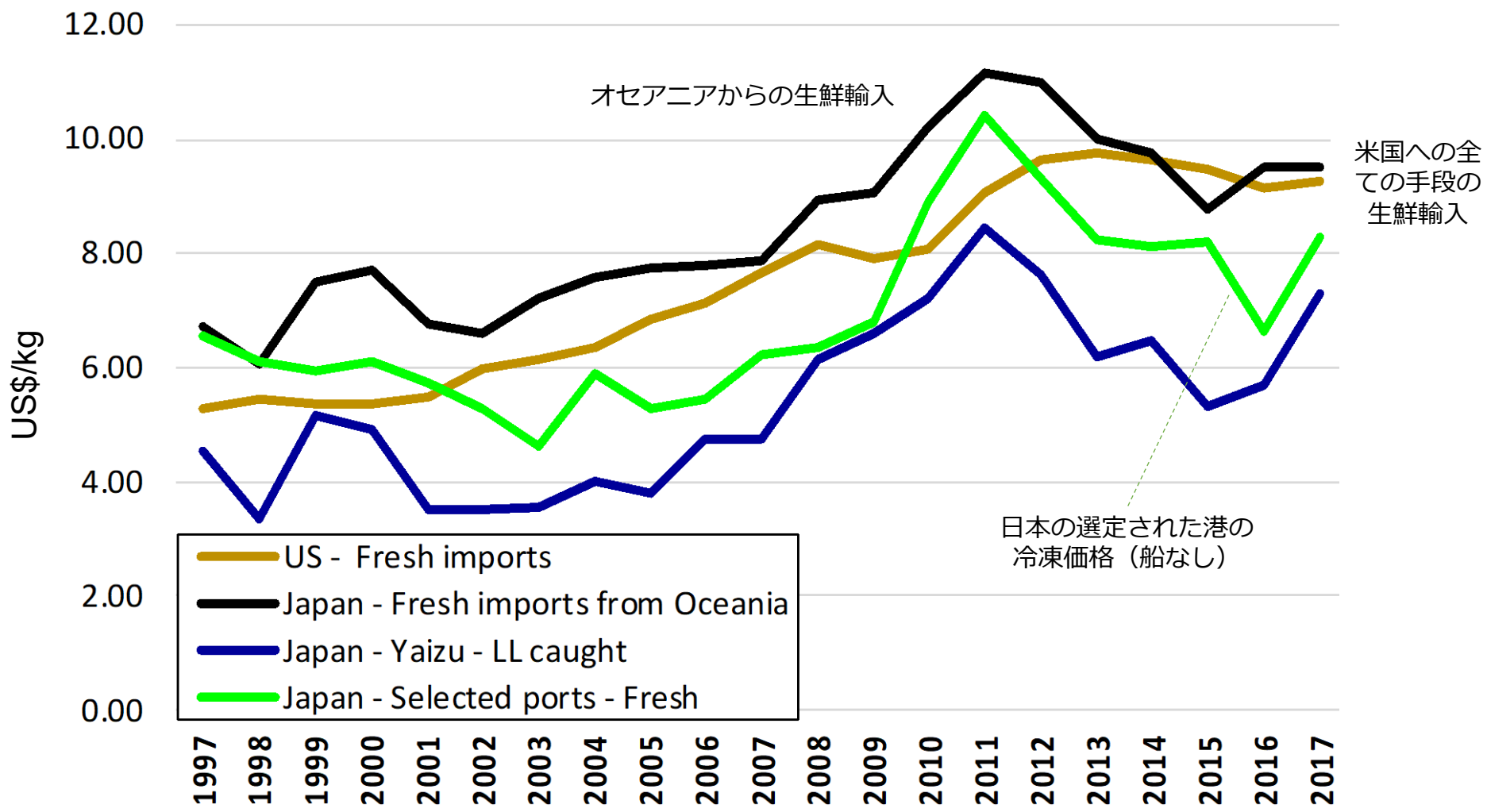
WCP-CAにおける一本釣り漁獲量

漁船の数

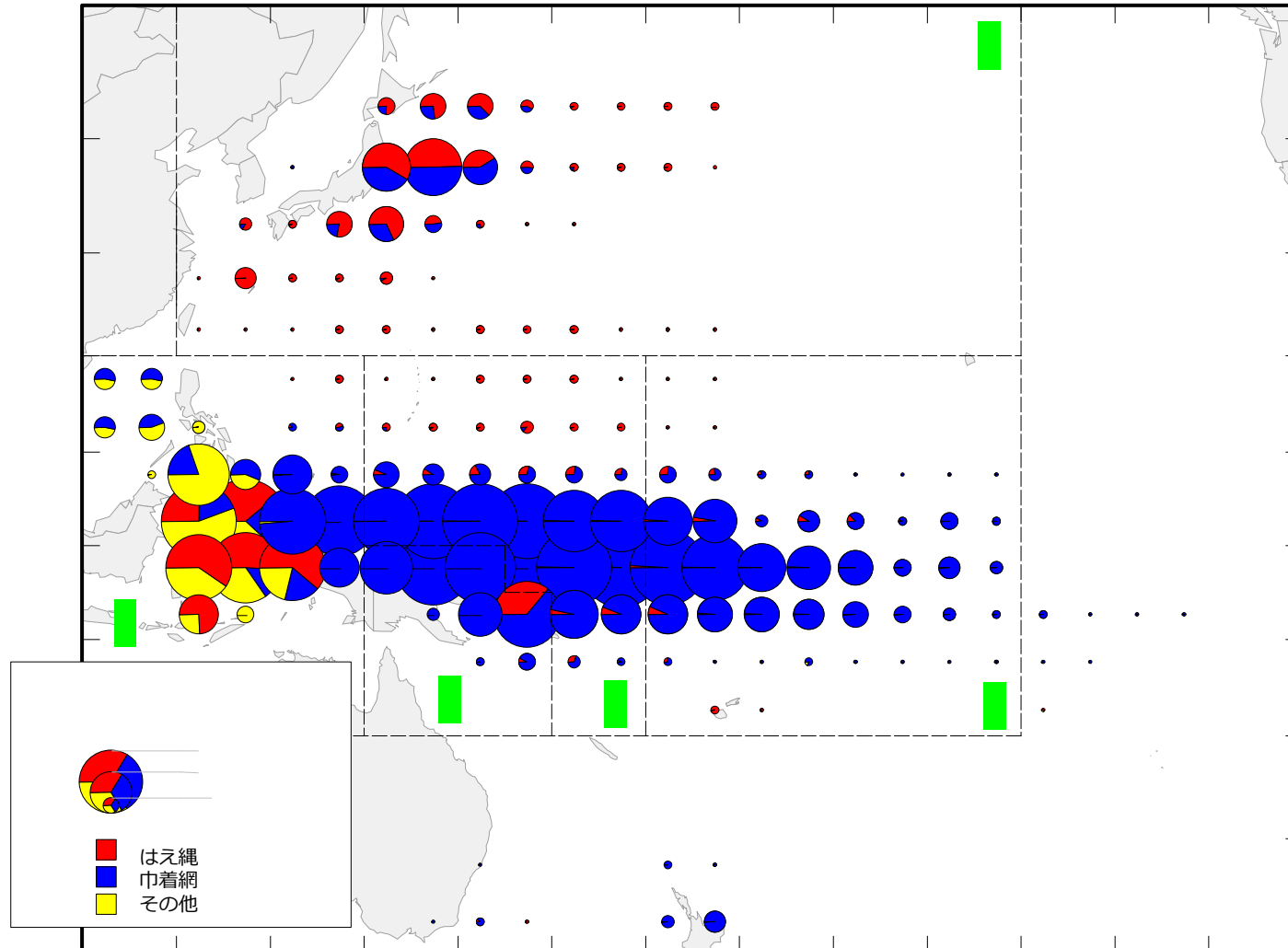


## WCP-FCで稼働しているはえ縄漁船

(入手できた資料では、海外の“遠洋”か“沿岸” かの区別はついていない)

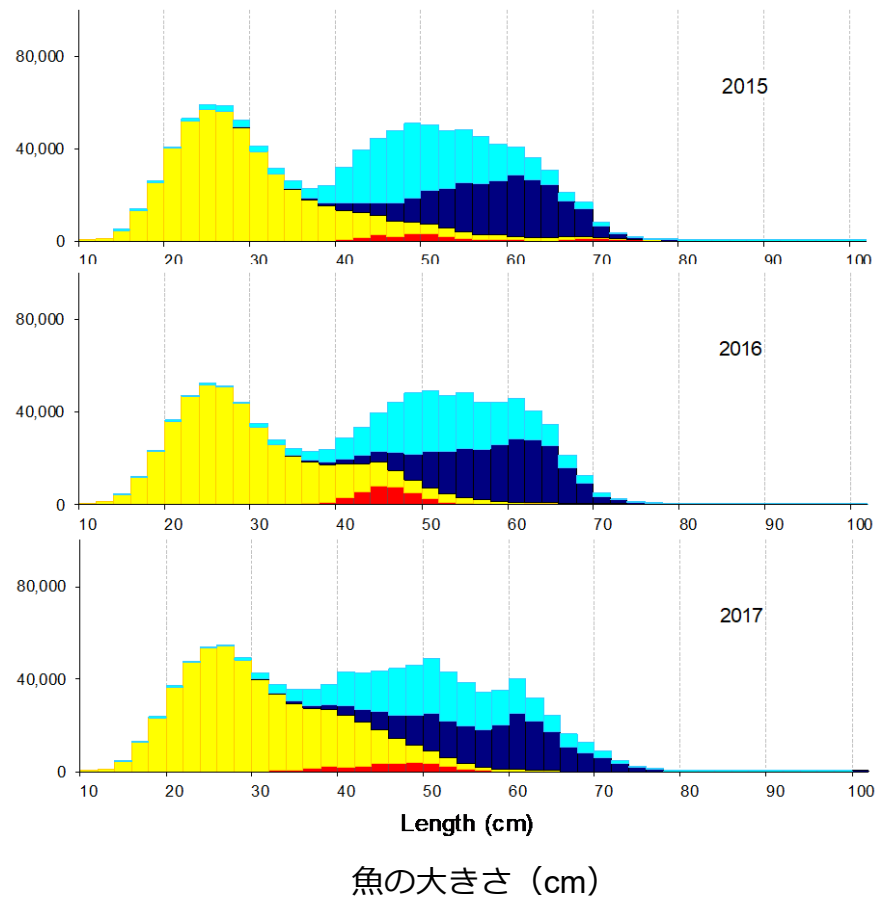
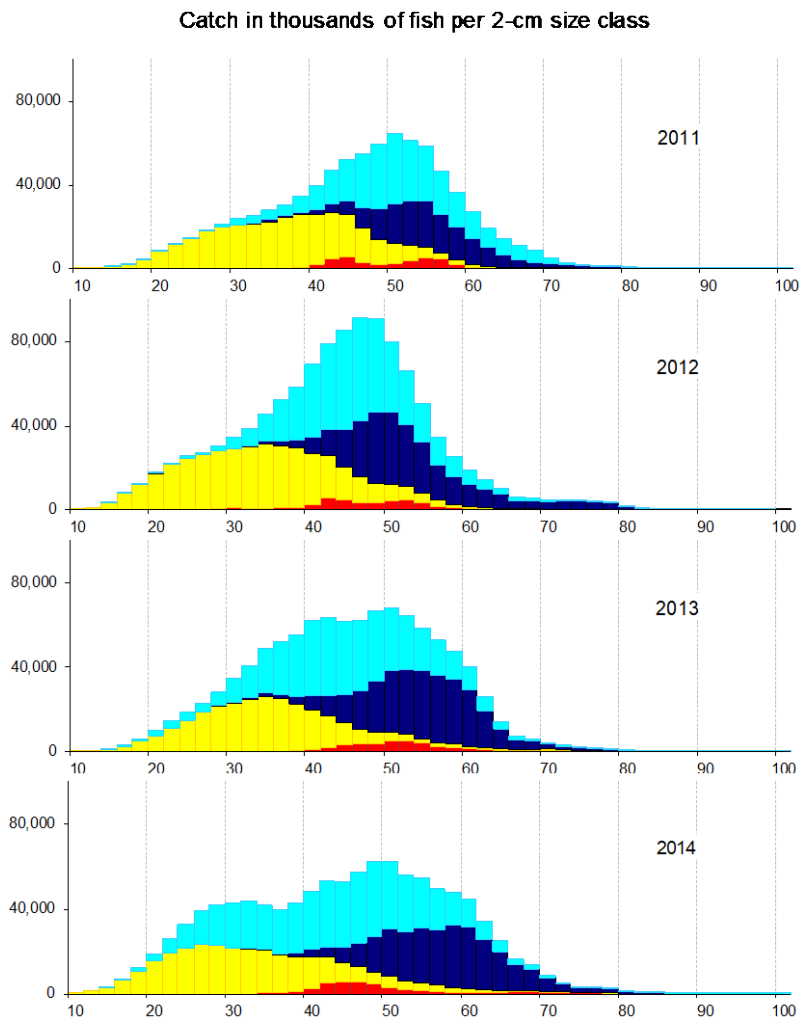


メバチマグロの価格 (US \$)



カツオの漁獲量の分布, 1990年 – 2017年

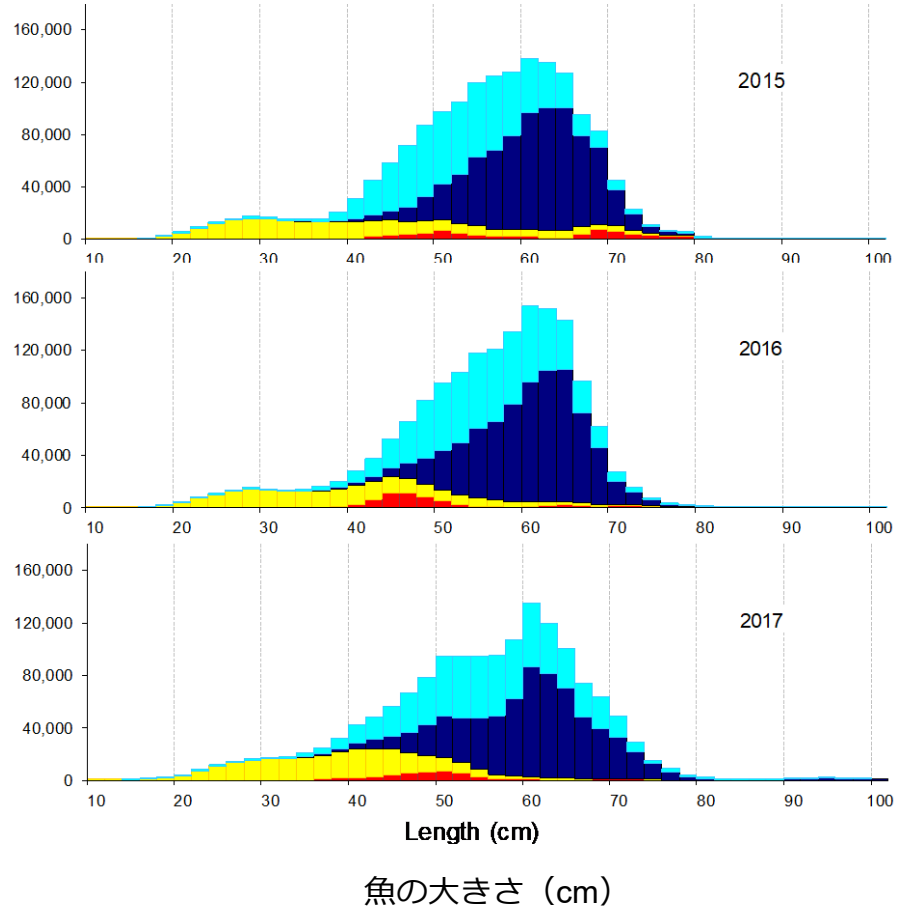
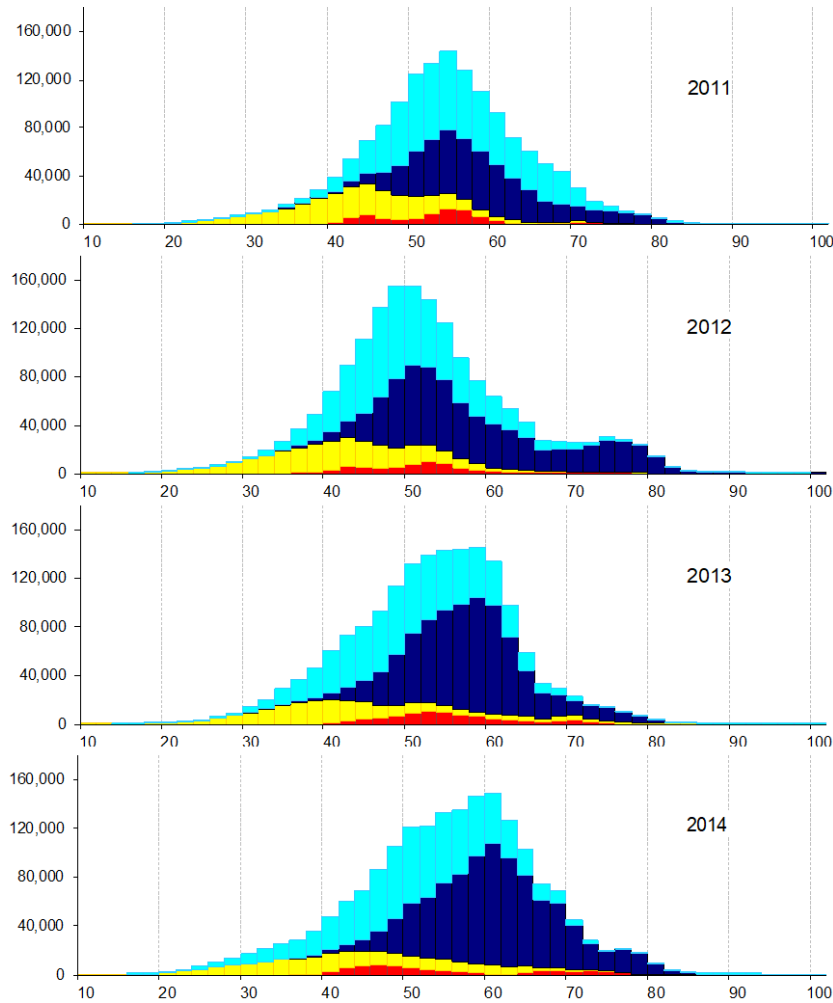
2cmの大きさごとの漁獲尾数 (千匹)



WCPOのカツオの年間漁獲量 (魚の尾数) , 大きさ, 漁業法別, 2011年 – 2017年  
 (赤—はえ縄漁業; 黄—Phil-Indo列島漁業; 水色—巾着網漁業FAD付; 紺—巻き網漁業 [FADなし])

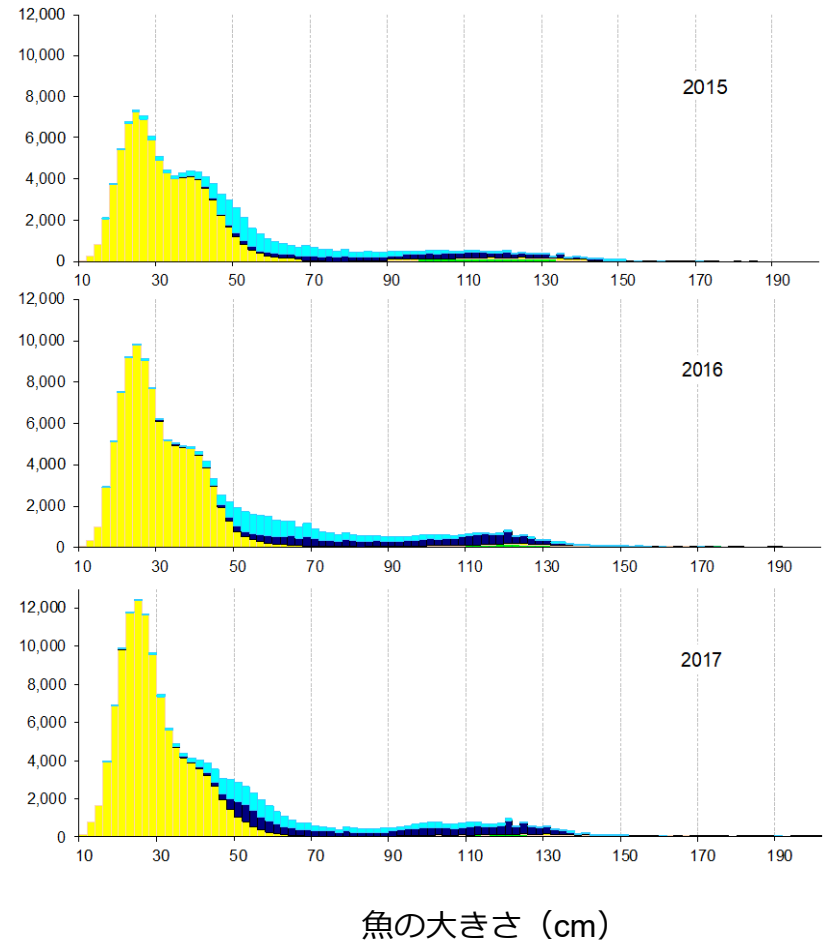
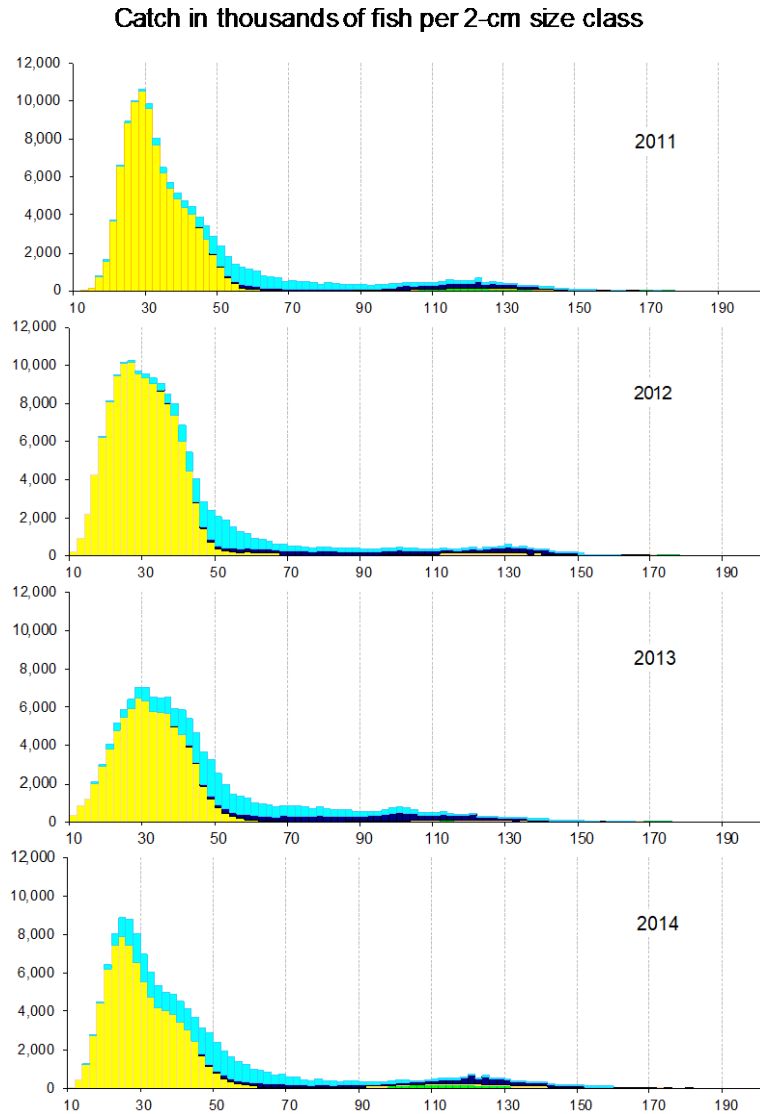
2cmの大きさごとの漁獲量—重量

Catch in weight (t) per 2-cm size class

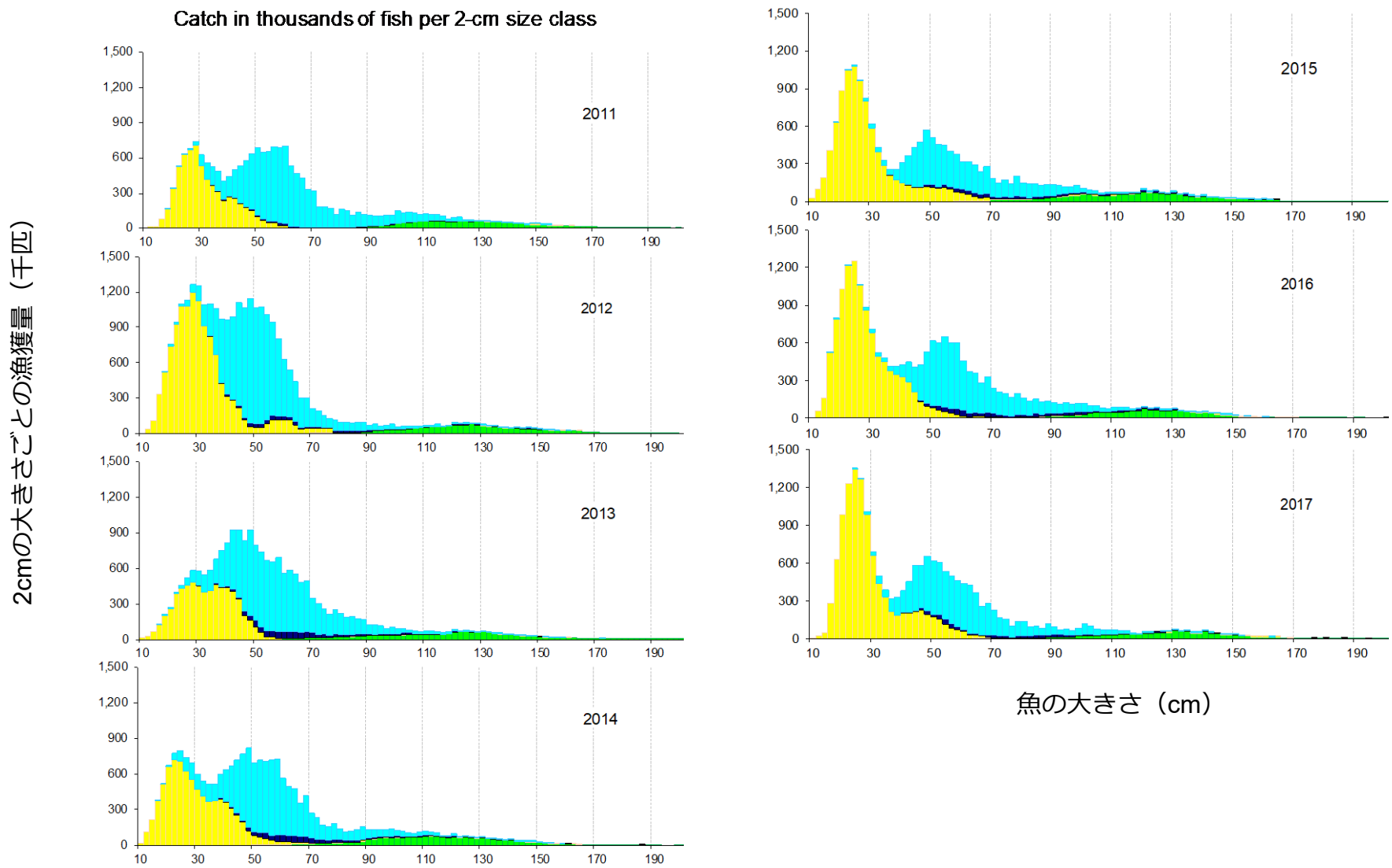


WCPOのカツオの年間漁獲量 (トン) , 大きさ, 漁業法別, 2011年 – 2017年  
 (赤—はえ縄漁業; 黄—Phil-Indo列島漁業; 水色—巾着網漁業; 紺—巾着網漁業 [FADなし] )

2cmの大きさごとの漁獲量 (千匹)

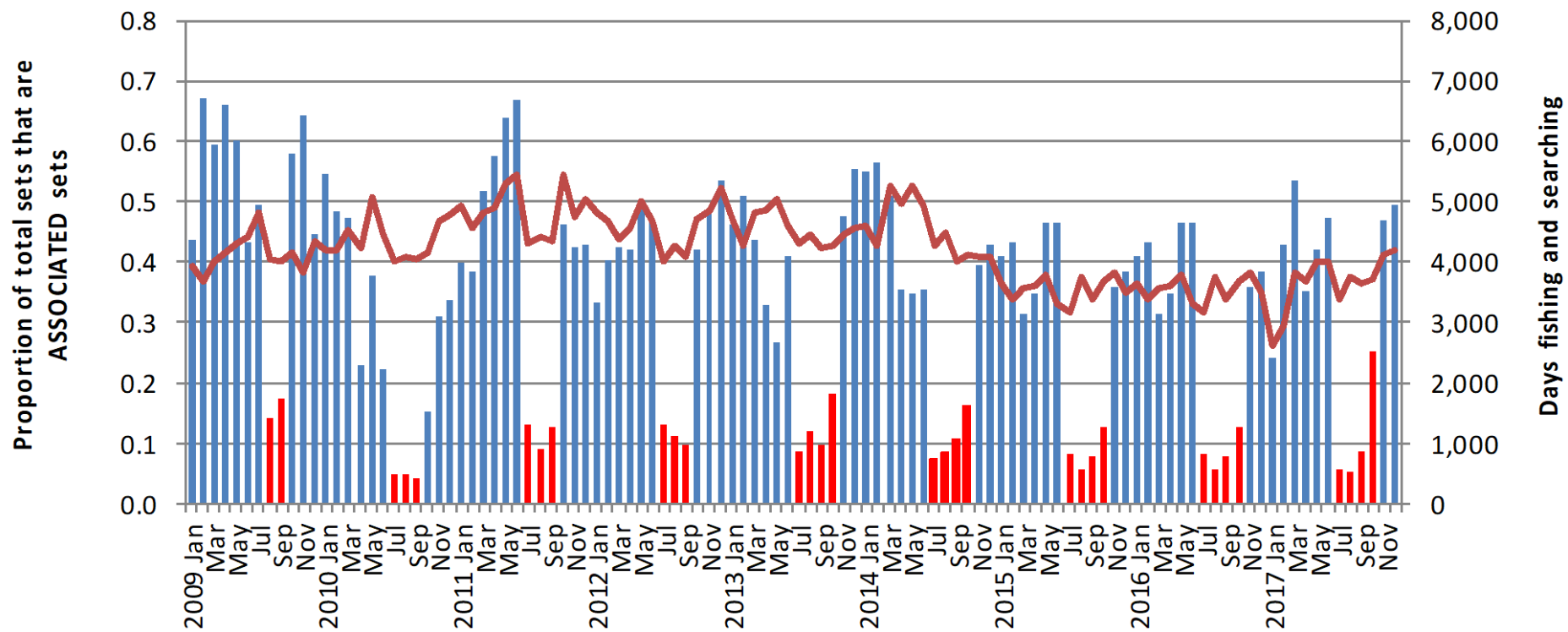


WCPOのキハダマグロの年間漁獲量 (魚の数) , 大きさ, 漁業法別, 2011年-2017年  
(赤—はえ縄漁業; 黄—Phil-Indo列島漁業; 水色—巾着網漁業; 紺—巾着網漁業 [FADなし] )

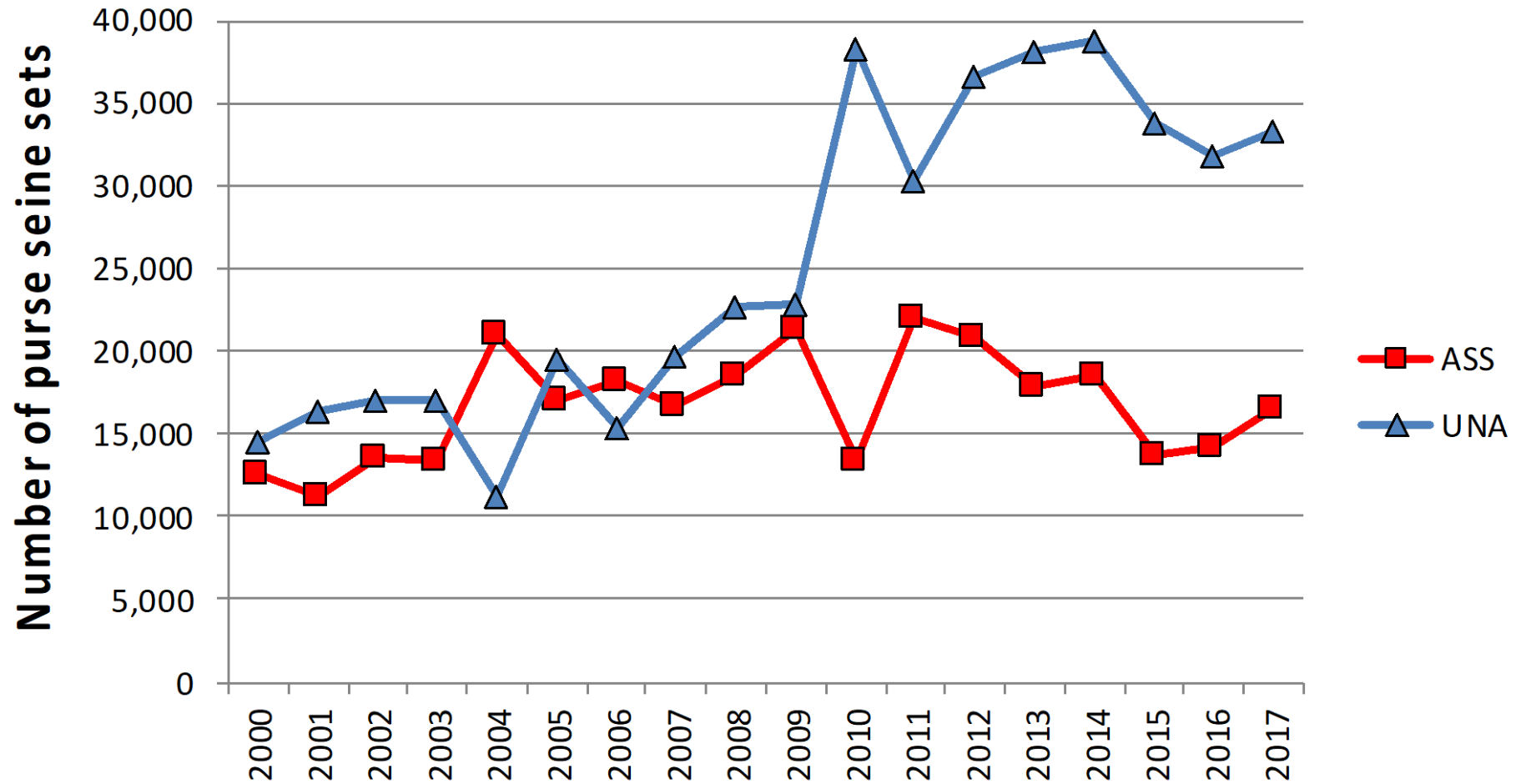


WCPOのメバチマグロの年間漁獲量（魚の数），大きさ，漁業法別，2011年－2017年  
 （赤—はえ縄漁業； 黄—Phil-Indo列島漁業； 水色—巾着網漁業； 紺—巾着網漁業 [FADなし] ）

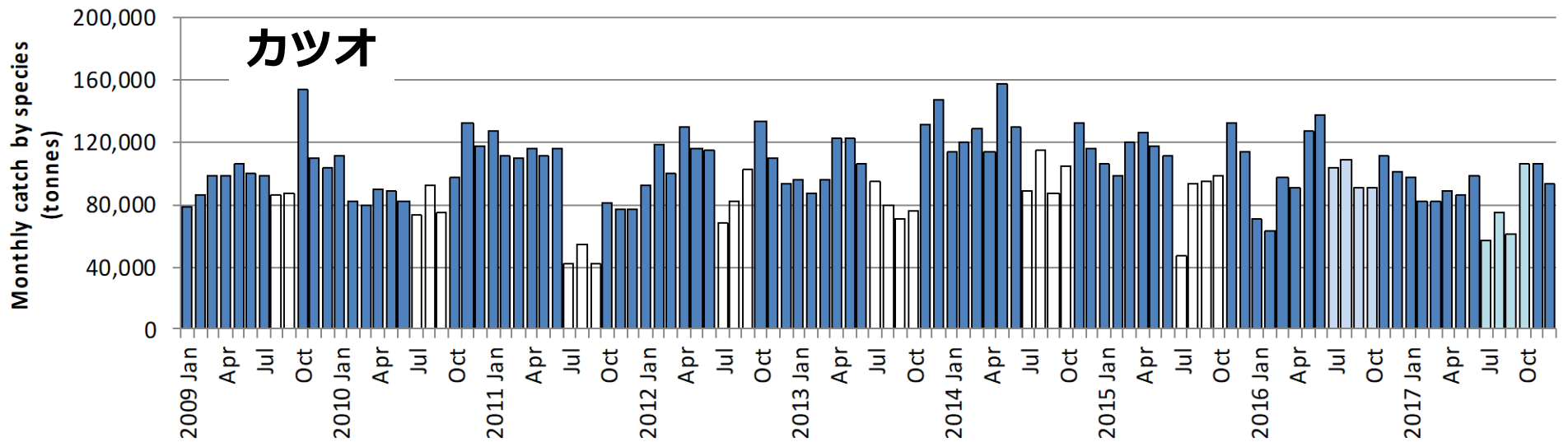
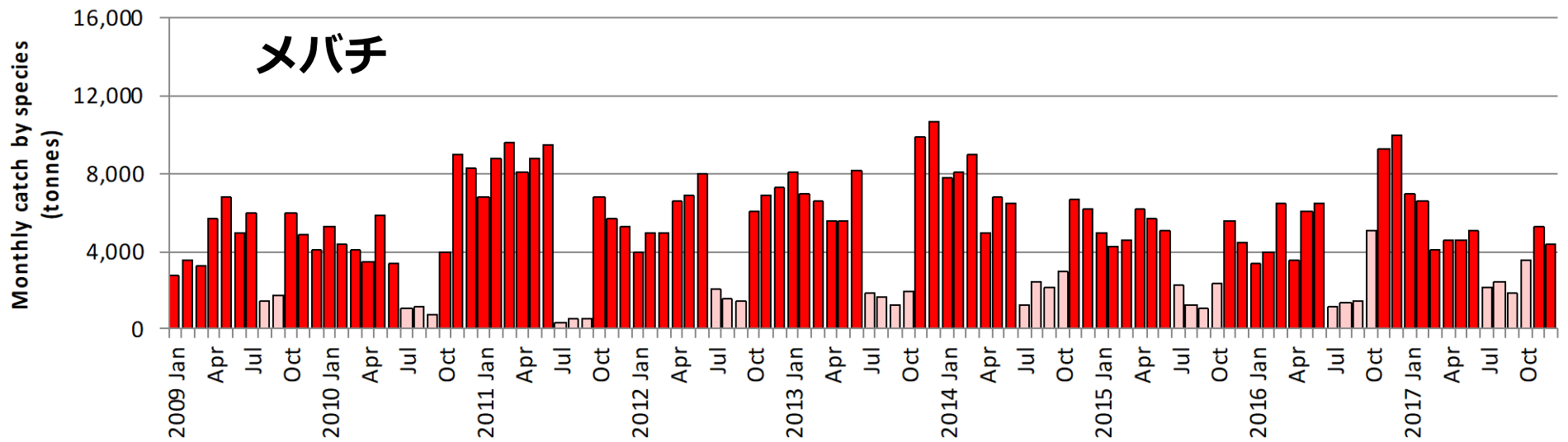




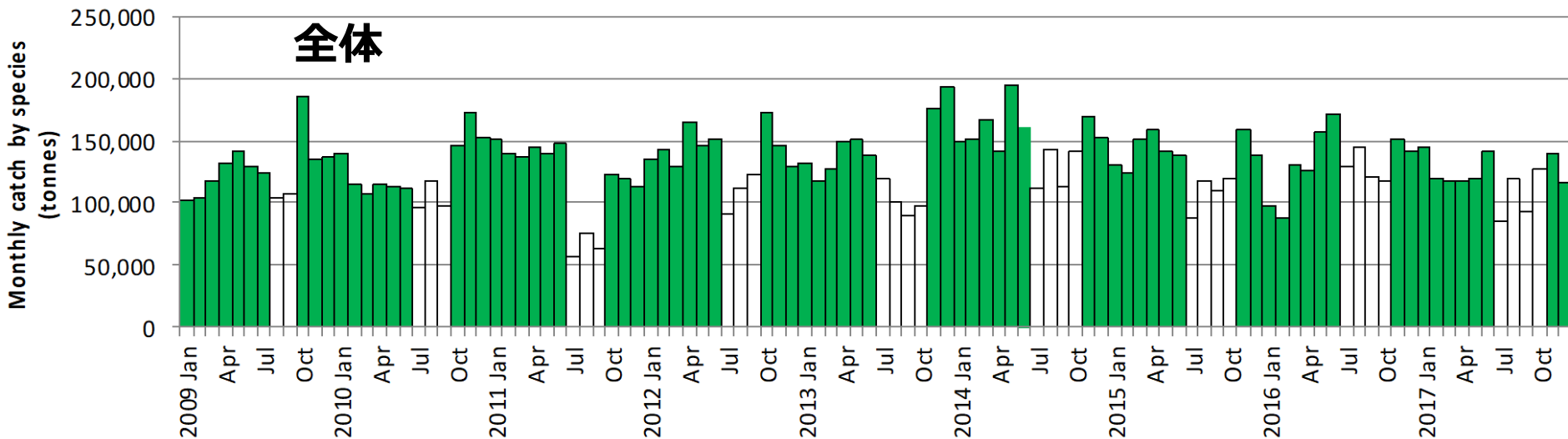
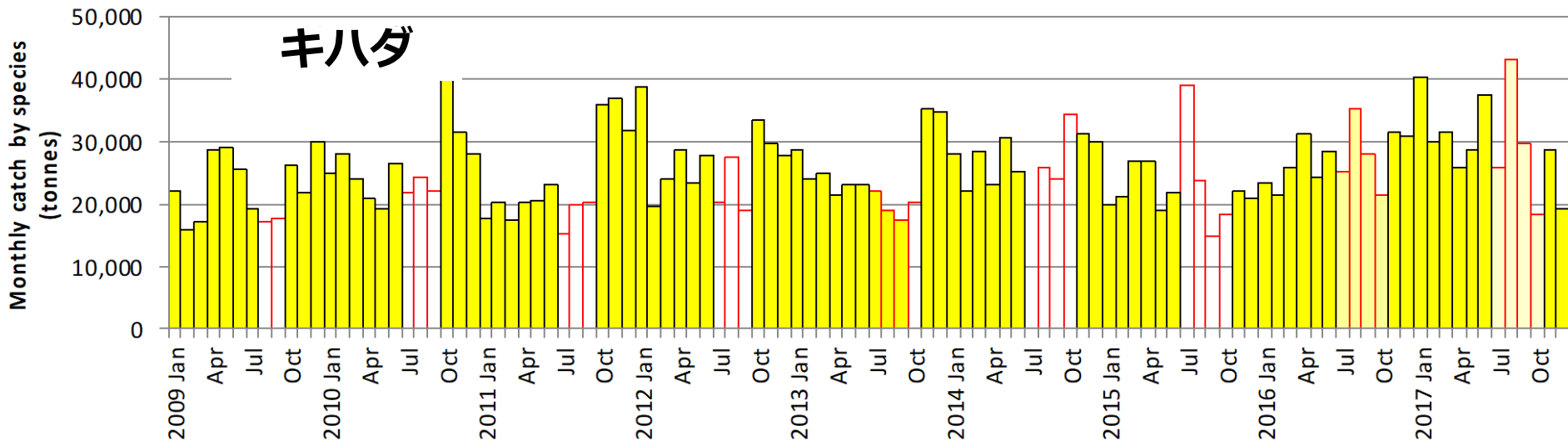
赤の縦棒はFADの禁止月。操業日数が赤の折れ線グラフで示されている。  
 インドネシアとフィリピンのまき網船の操業は除く。



2000 – 2017年のWCPO水域の熱帯まき網操業のFAD付き操業とFADなし操業の日数  
 (赤がFAD付きの操業、青がFADなしの操業。  
 インドネシアとフィリピンのまき網船の操業は除く。)

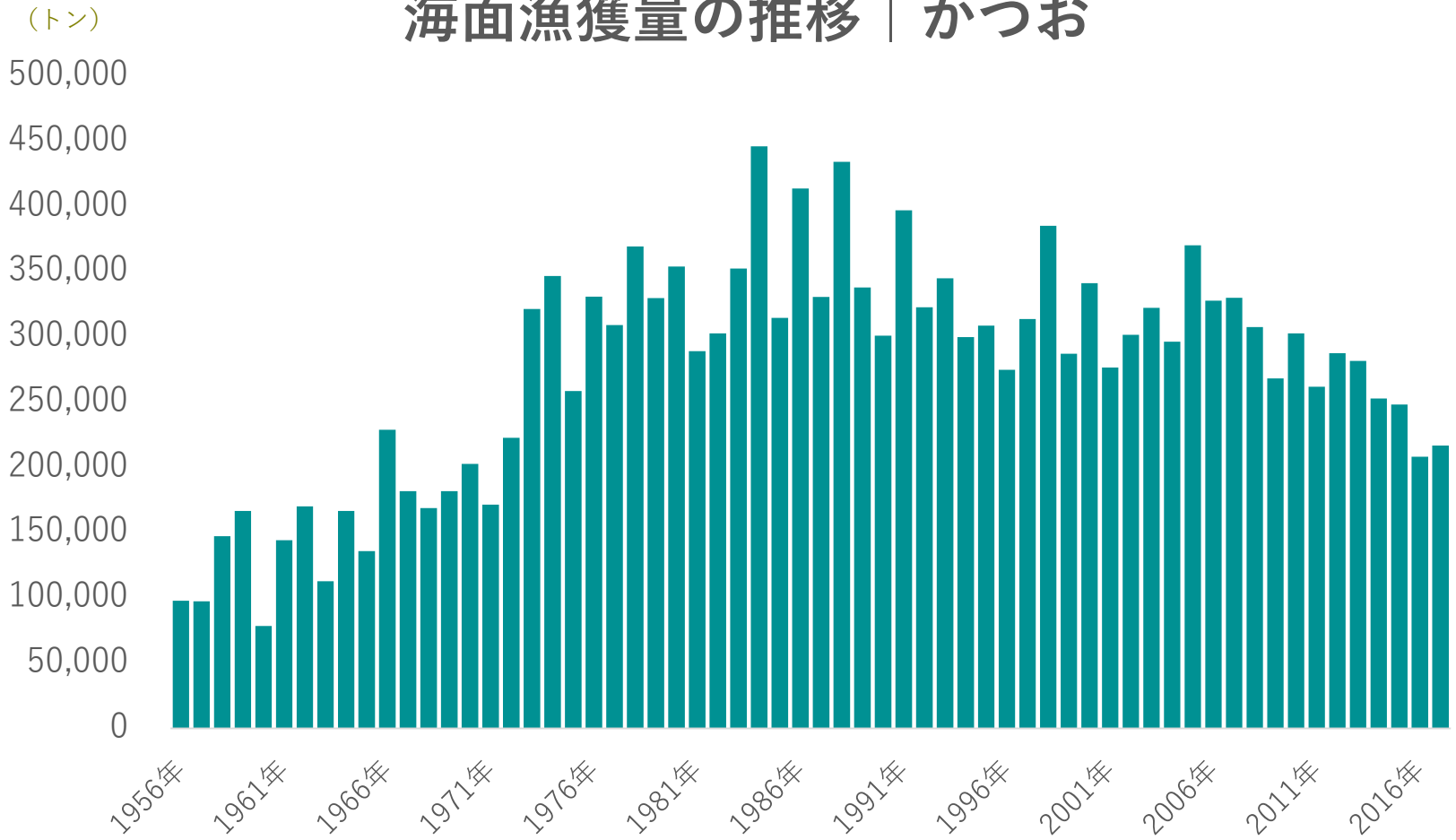


オブザーバーデータで修正された月別・魚種別漁獲量  
 (色の薄いところはFADの禁止期間。インドネシアとフィリピンの内海操業を除く)



オブザーバーデータで修正された月別・魚種別漁獲量  
 (色の薄いところはFADの禁止期間. インドネシアとフィリピンの内海操業を除く)

# 海面漁獲量の推移 | かつお



(出所) 海面漁業魚種別漁獲量累年統計 (1956~2004年), 海面漁業生産統計調査 (2005年~)