

# 農業の新しい価値と 感動を創造

～地域に人と仕事を創りだす～

有限会社 広野牧場

# 有限会社 広野牧場

- S54 酪農経営開始
- H 8 酪農経営拡大(フリーバーン方式導入、50頭)
- H12 地域交流牧場に参加
- H13 有限会社広野牧場設立  
酪農教育ファーム認証牧場となる
- H14 交流施設・加工体験施設完成
- H18 **広野豊 就農**  
規模拡大(フリーバーン、ミルクングパーラー方式、200頭)
- H20 和牛繁殖部門立上(宮崎県より20頭導入)
- H22 森の石窯パン屋さんleche(れーちえ)をオープン  
H24 閉店
- H25 森のジェラテリアMUCCA(ムッカ)をオープン
- H27 森のジェラテリアMUCCAこんぴら店オープン  
現在、経産牛(お母さん牛)300頭となる。



# 受賞暦

H25

平成24年度全国優良畜産経営管理技術発表会  
農林水産大臣賞受賞



H26

全国青年農業者会議プロジェクト発表  
地域活動の部 農林水産大臣賞受賞



H28

農業の未来をつくる女性活躍経営体  
100選 (WAP100)

認定



# ミッション

- ① 農業のイメージを良くする
- ② 田舎に人の来る仕組みを創る
- ③ 田舎で雇用を創る
- ④ 就農者の支援をする
- ⑤ 子供たちが農業にふれる機会を創る





# 仔牛のお世話



去年4月新卒入社  
普通科高校卒

去年4月新卒入社

理学部出身







入社5年目  
経済学部卒

入社2年目  
前職居酒屋 副店長



もちろん搾乳も



大きな機械にも乗ります

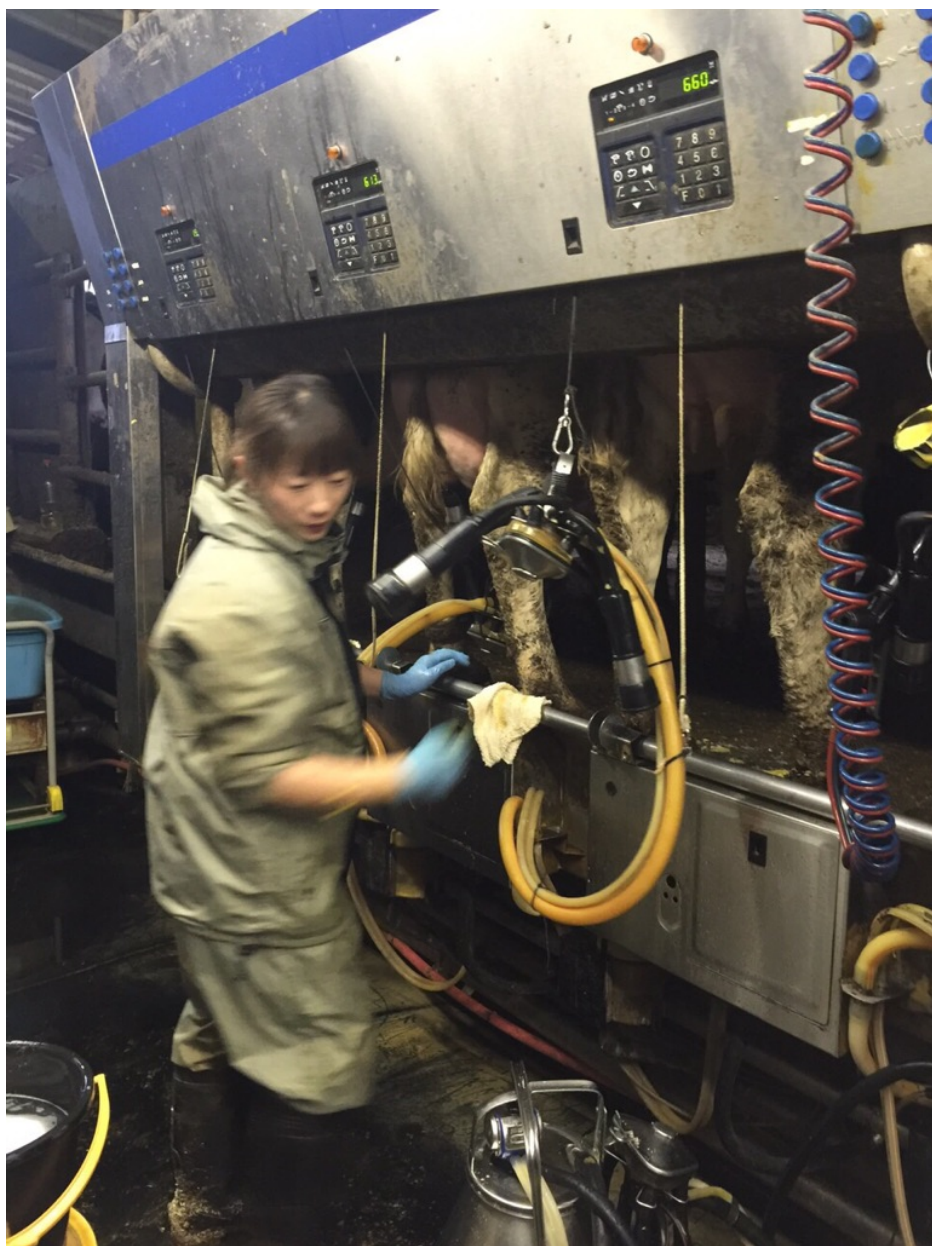
牧場長  
健康用品営業  
入社7年目

牧場長の妻であり、  
頼れるリーダー  
帯広畜産大学卒 入社6年目



社員から  
パートタイマーへ  
芸術学部卒

森のジェラテリア  
MUCCA  
こんぴら店店長







事務職 パートタイマー





### 3. 具体的な取組

#### ① 酪農教育ファーム

##### ○ 目的

「酪農体験を通して、  
食と命の学びを支援する」

##### ○ 実施内容

- ・ 幼稚園児、小・中学校生徒との交流
- ・ 酪農・農業体験学習の実施
- ・ 農業インターンシップの受入
- ・ 一般消費者の受入 など



##### ○ 現状

- ・ 年間、**約500人が来場!**



### 3. 具体的な取組 ② 就農者の応援

3戸の 出資 農業者 → 新規参入を希望する青年



H19年 (株)森のいちご設立  
H20年 観光農園オープン



#### ○ 現状

	オープン時 (H20年)	H26年度末
作付面積	48 a	100 a
雇用者数	3名	8名



### 3. 具体的な取組 ③ 具体的な農業体験の場

○ 農業体験で行っていた  
パンづくり



H22年、石窯で焼きあげる  
パン工房「leche(れーちえ)」を立上げる



○ 現状

- 閉店中
- ピザ屋さんへ改修計画中
- 29年2月オープン予定





### 3. 具体的な取組 ④ イメージアップと雇用創出

#### ○ 農業の6次産業化への取組

・6次産業化事業認定を受け、  
H25年1月、  
森のジェラテリアMUCCA  
オープン！



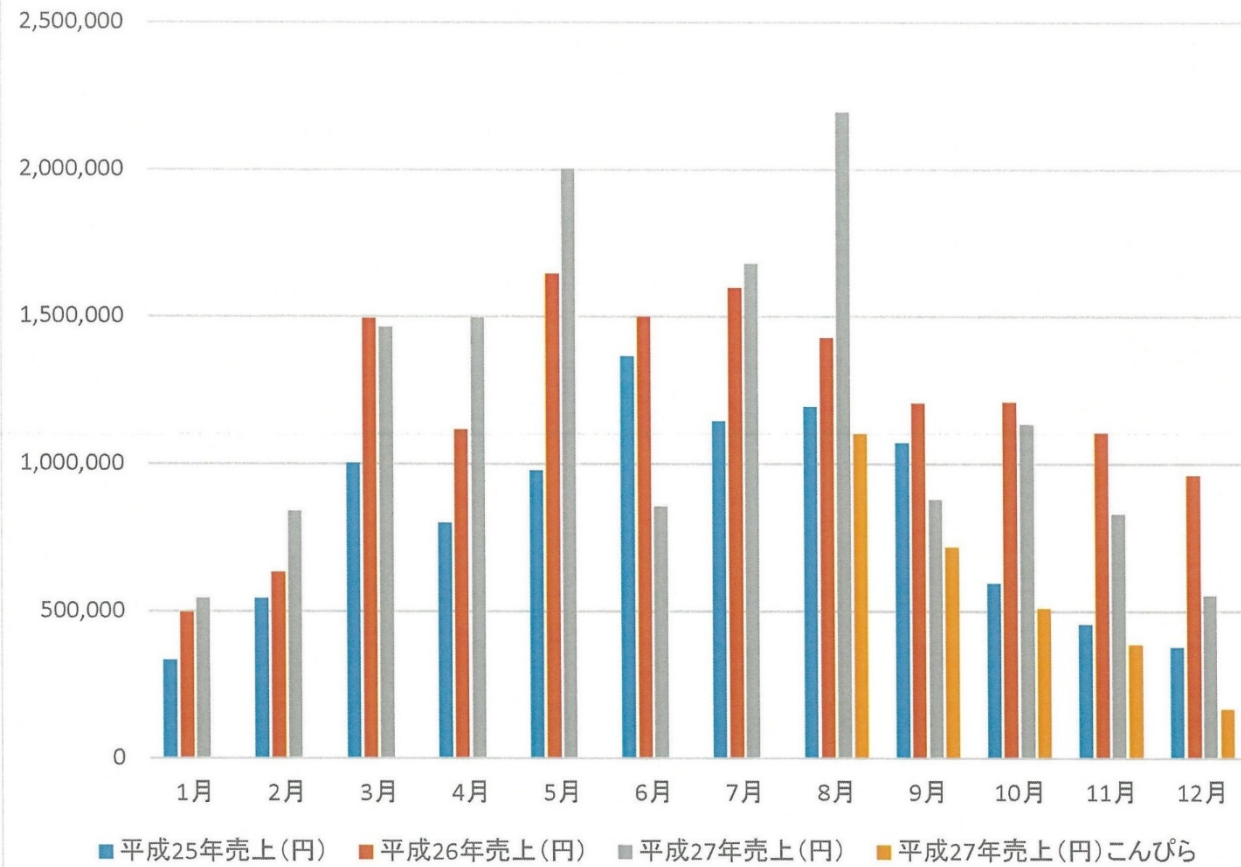
#### ○ 現状

- ・年間4万人が来場！
- ・正社員2名、アルバイト3名を雇用

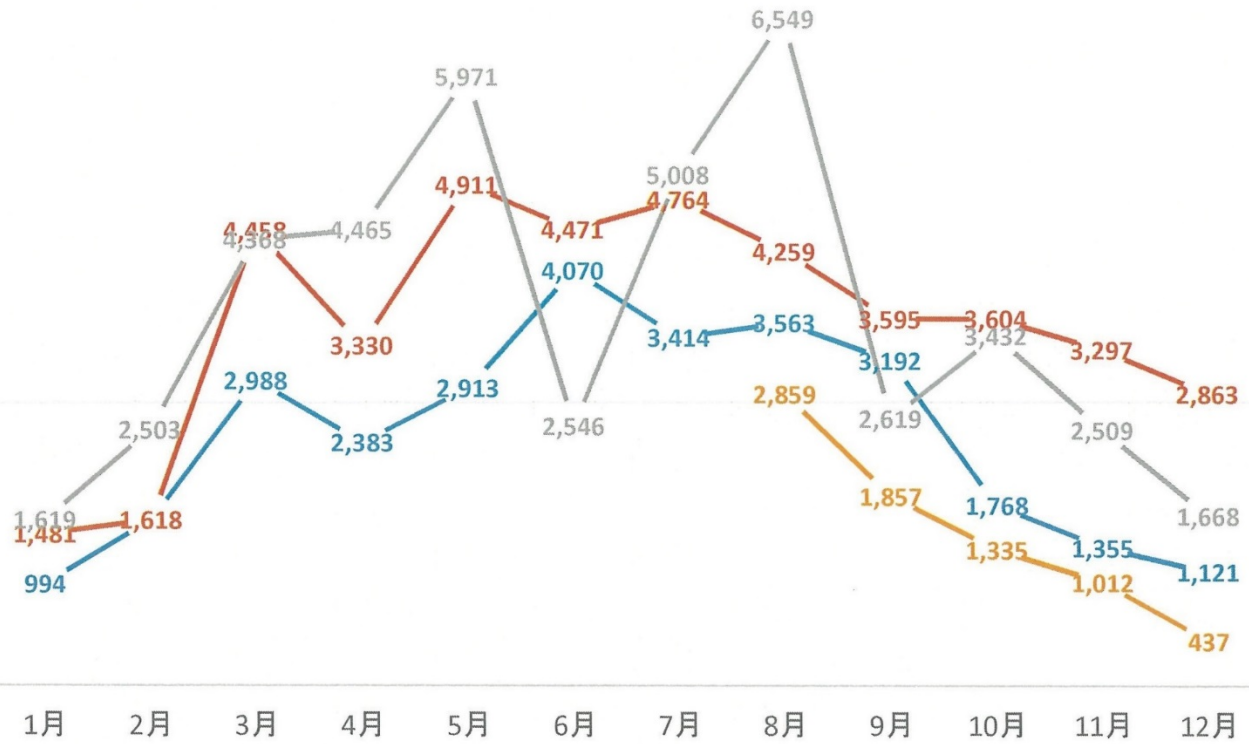
森のいちご(年間2万人強来場)と合わせ  
三木町の田舎に、にぎわい創出！



## MUCCA売上推移



## MUCCA来客数推移



— 平成25年来客数(人)      — 平成26年来客数(人)  
— 平成27年来客数(人)      — 平成27年来客数(人) こんぴら

### 3. 具体的な取組 ⑤ 雇用を創る

- スタッフと共に同じ方向を目指す  
「家族と共に愛と命を育み、  
価値と感動を創造します。」
- 経験の浅い人でも就業できる  
システムの提供
  - PDCAサイクルの確立
  - 数値化、データの蓄積、検証、マニュアル化



- 現状
  - 正社員9名、パート・アルバイト5名を雇用





## (有)広野牧場

H26年度

※H26年度は 2700tを目標にします。

	日数	総頭数	搾乳頭数	乾乳牛	分焼予定	乾乳予定	導入分焼予定	導入予定	淘汰予定	平均乳量	廃棄頭数	1日乳量	月間乳量										
4月	30	280	282	259	246	21	36	15	13	13	8	15	7	2	3	34	35.0	3	8,704	8,609	261,120	258,270.0	
5月	31	275	281	235	238	40	43	6	6	25	14			5	1	34	35.2	3	7,888	8,388	244,528	260,014.0	
6月	30	271	276	224	231	47	45	13	17	20	21		1	4	5	34	34.2	3	7,514	7,903		237,078.0	
7月	31	266	275	219	229	47	46	25	28	28	27			5	2	32	30.8	4	6,880	7,042	213,280	218,297.0	
8月	31	261	273	214	217	47	56	21	20	30	31			5	2	31	31.8	6	6,448	6,911	199,888	214,243.0	
9月	30	276	281	223	214	53	67	31	22	16	17		15	4	8	32	33.4	4	7,008	7,152	210,240	214,552.0	
10月	31	272	278	220	220	52	58	30	27	19	18			4	5	34	34.4	4	7,344	7,558	227,664	234,305.0	
11月	30	285	290	244	231	41	60	31	30	20	18	15	15	4	3	34	32.7	4	8,160	7,562	244,800	226,849.0	
12月	31	287	285	238	224	49	61	25	18	14	20			4	5	34	33.9	4	7,956	7,590	246,636	235,303.0	
1月	31	283	283	252	240	31	43	32	33	14	14	15		4	3	34	32.3	4	8,432	7,748	261,392	240,183.0	
2月	28	288	298	267	251	21	47	16	21	6	9		15	4	1	33	33.9	4	8,679	8,514	243,012	238,394.0	
3月	31	286	300	275	259	11	41	14	19	4	8			2	3	33	33.1	4	8,943	8,570	277,233	265,657.0	
								259		209				47	41							2,629,793	2,843,145.0

## (有)広野牧場

H27年度

※H27年度は 2800tを目標にします。

	日数	総頭数	搾乳頭数	乾乳牛	分娩予定	乾乳予定	導入分娩予定	導入予定	淘汰予定	平均乳量	廃棄頭数	1日乳量	月間乳量										
4月	30	299	297	284	15	41	6	15	10	16	15	3	2	3	34	34.1	3	9,554	8,728	286,620	261,835.0		
5月	31	299	295	255	44	251	44	4	13	33	16	5	2	5	2	34	34.2	3	8,568	8,584	265,608	266,116.0	
6月	30	295	291	229	66	234	57	11	12	30	25		4	4	4	34	35.2	3	7,684	8,241	230,520	247,229.0	
7月	31	290	290	226	64	230	60	32	26	30	29		1	5	1	32	30.5	4	7,104	7,007	220,224	217,229.0	
8月	31	285	288	238	47	229	59	21	35	30	32		4	5	4	31	28.7	6	7,192	6,570	222,952	203,678.0	
9月	30	291	294	238	53	230	64	31	25	16	14		15	4	11	32	29.4	4	7,488	6,755	224,640	202,643.0	
10月	31	302	291	250	52	231	59	30	30	18	26	2	1	4	4	34	33.6	4	8,364	7,768	259,284	240,809.0	
11月	30	313	290	272	41	239	51	35	29	25	20	15	1	4	2	34	34.0	4	9,112	8,122	273,360	243,662.0	
12月	31	309	297	260	49	242	55	20	24	14	13	1	15	4	9	34	36.1	4	8,704	8,739	269,824	270,896.0	
1月	31	305		274	31			32		14			1	4		34		4	9,180		284,580		
2月	28	316		295	21			31		7		15		4		33		4	9,603		268,884		
3月	31	314		303	11			20		4				2		33		4	9,867		305,877		
								273		231				47		40						3,112,373	2,154,097.0



	2月19日	3月20日	4月24日	5月22日	6月19日	7月23日	8月17日	9月16日	10月23日	11月20日	12月27日	GOAL
牛群妊娠率	57	58	62	65	68	67	60	52	44	44	51	55
月別妊娠頭数	32	20	23	25	19	16	9	5	10	25	45	20
流産頭数	0	4	1	0	4	1	4	0	2	1	1	0
空胎150日以上割合	9	10	11	10	9	11	14	13	17	14	12	12
平均乾乳日数	67	66	66	66	67	69	69	69	67	68	67	60
平均分娩間隔	408	409	409	410	410	414	419	420	417	417	417	385
平均空胎日数	142	133	136	131	133	130	124	124	134	135	125	110
平均受精回数	3.3	3.2	3.2	3.1	3.1	3	2.8	2.9	3	3.1	2.8	1.6
平均初回受精日数	60	59	59	59	59	59	59	58	58	59	60	60
妊娠鑑定受胎割合	78	45	52	54	50	46	32	22	29	58	61	75
平均搾乳日数	169	179	195	197	204	207	189	180	169	166	164	165
搾乳頭数	249	252	251	256	243	232	227	233	226	240	241	120
初産搾乳頭数	55	55	55	64	64	60	55	46	40	48	47	30
2産以上搾乳頭数	194	197	196	192	179	172	172	187	186	192	194	90
平均産次	3.4	3.5	3.5	3.3	3.3	3.4	3.5	3.5	3.6	3.6	3.5	2
淘汰頭数	0	3	3	3	1	3	3	6	7	4	7	0

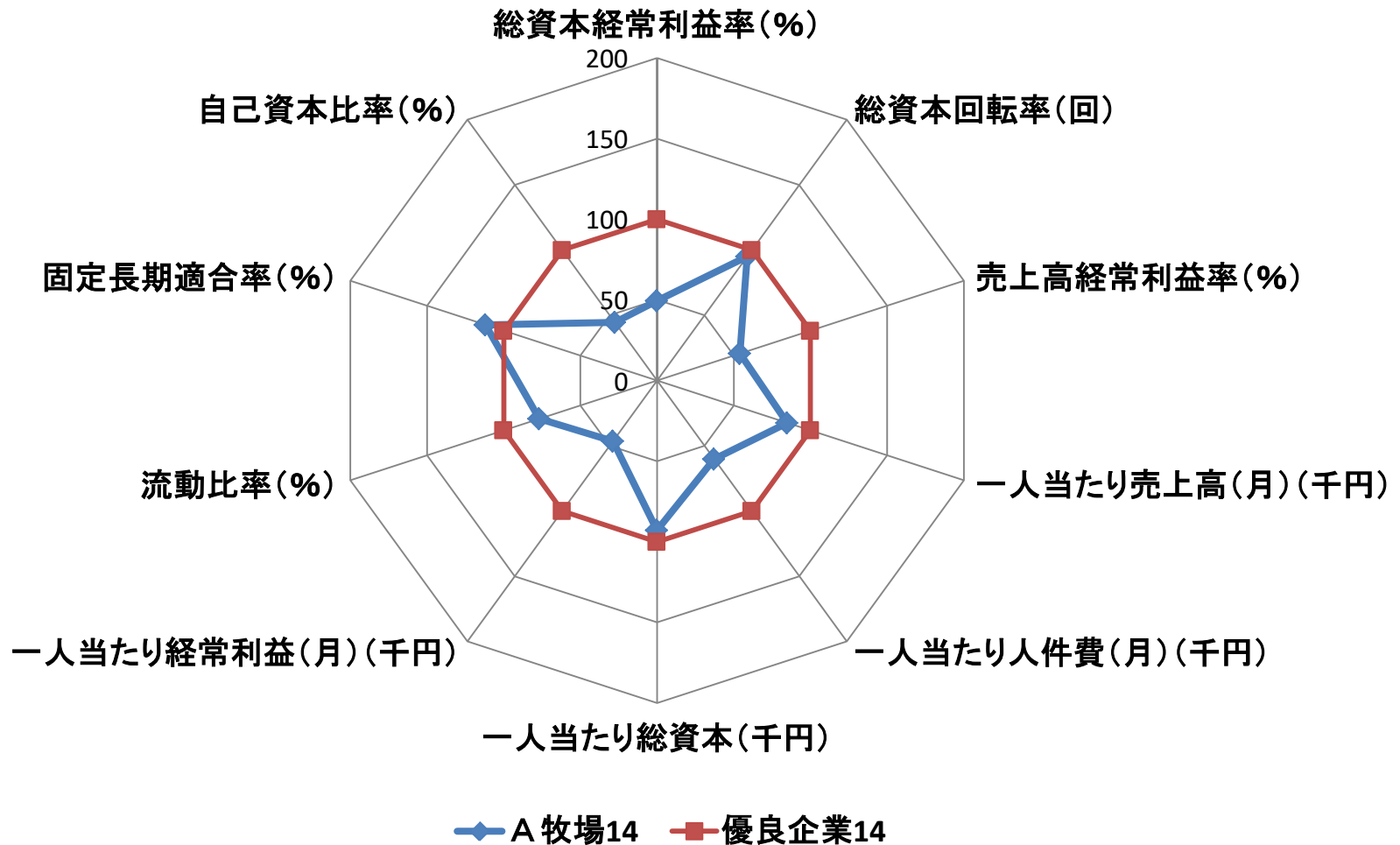


### 3. 具体的な取組 ⑥ 「地域の人々とともに」

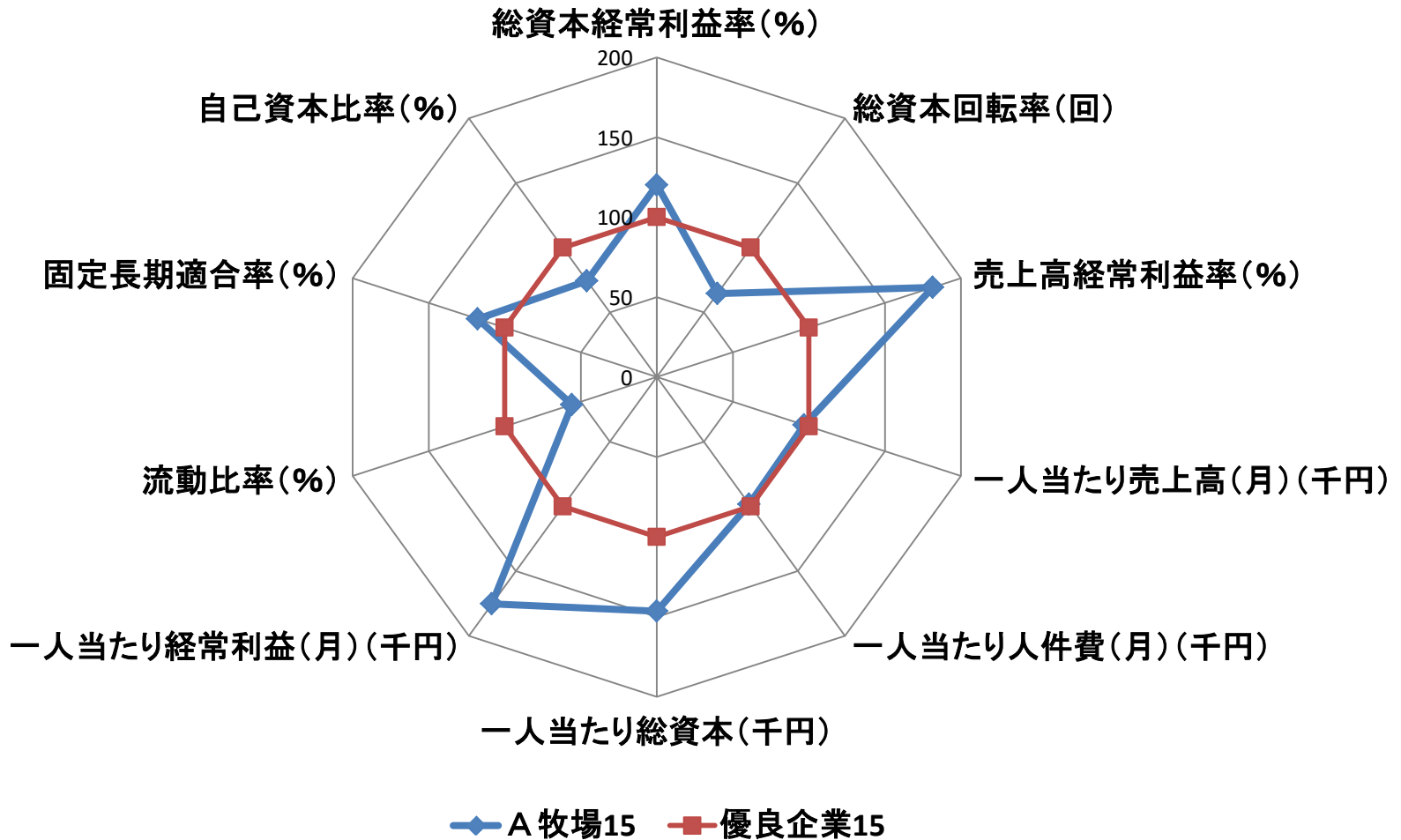
決算検討会では..



# 平成14年 優良企業を100とした場合

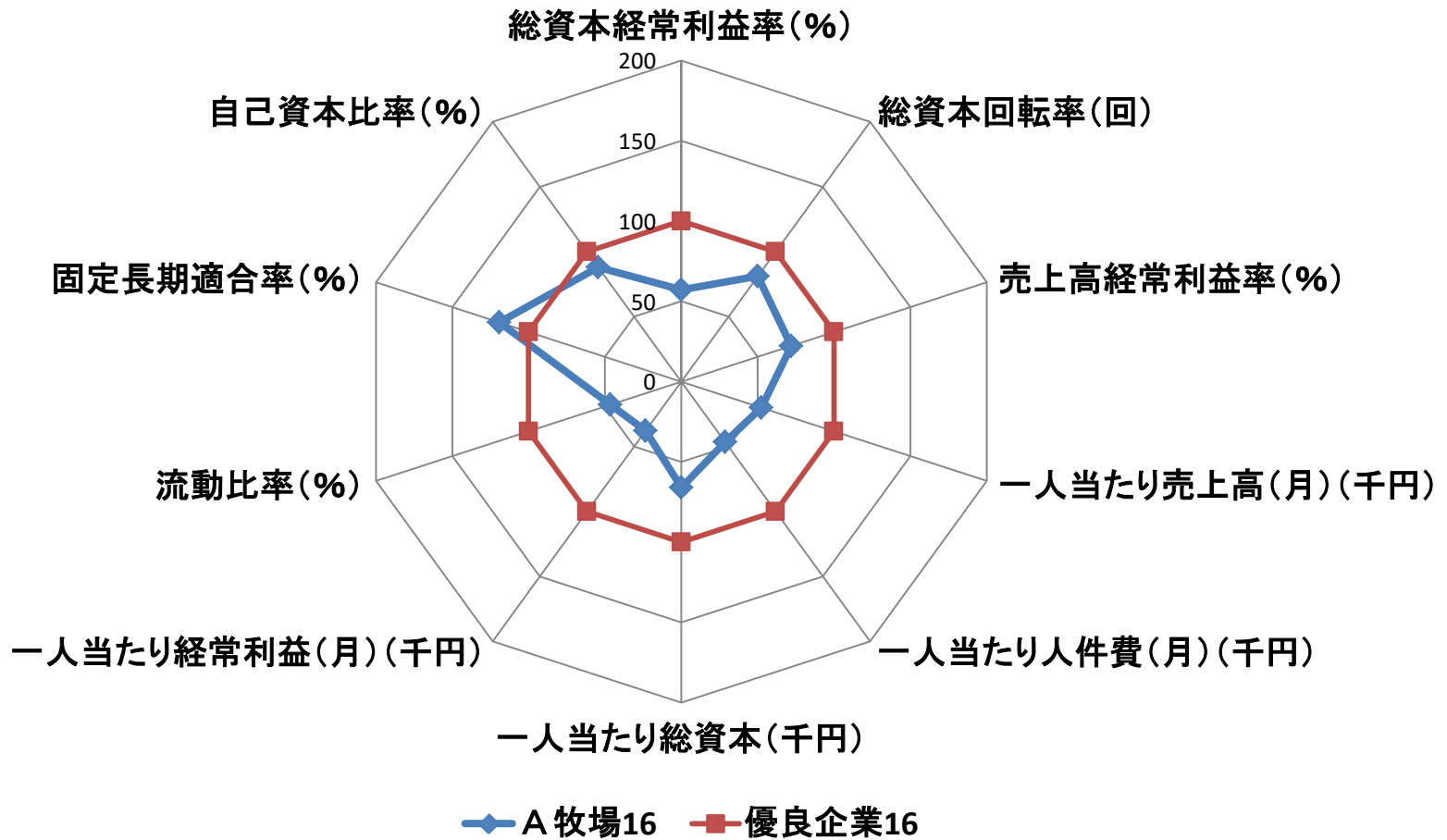


# 平成15年 優良企業を100とした場合

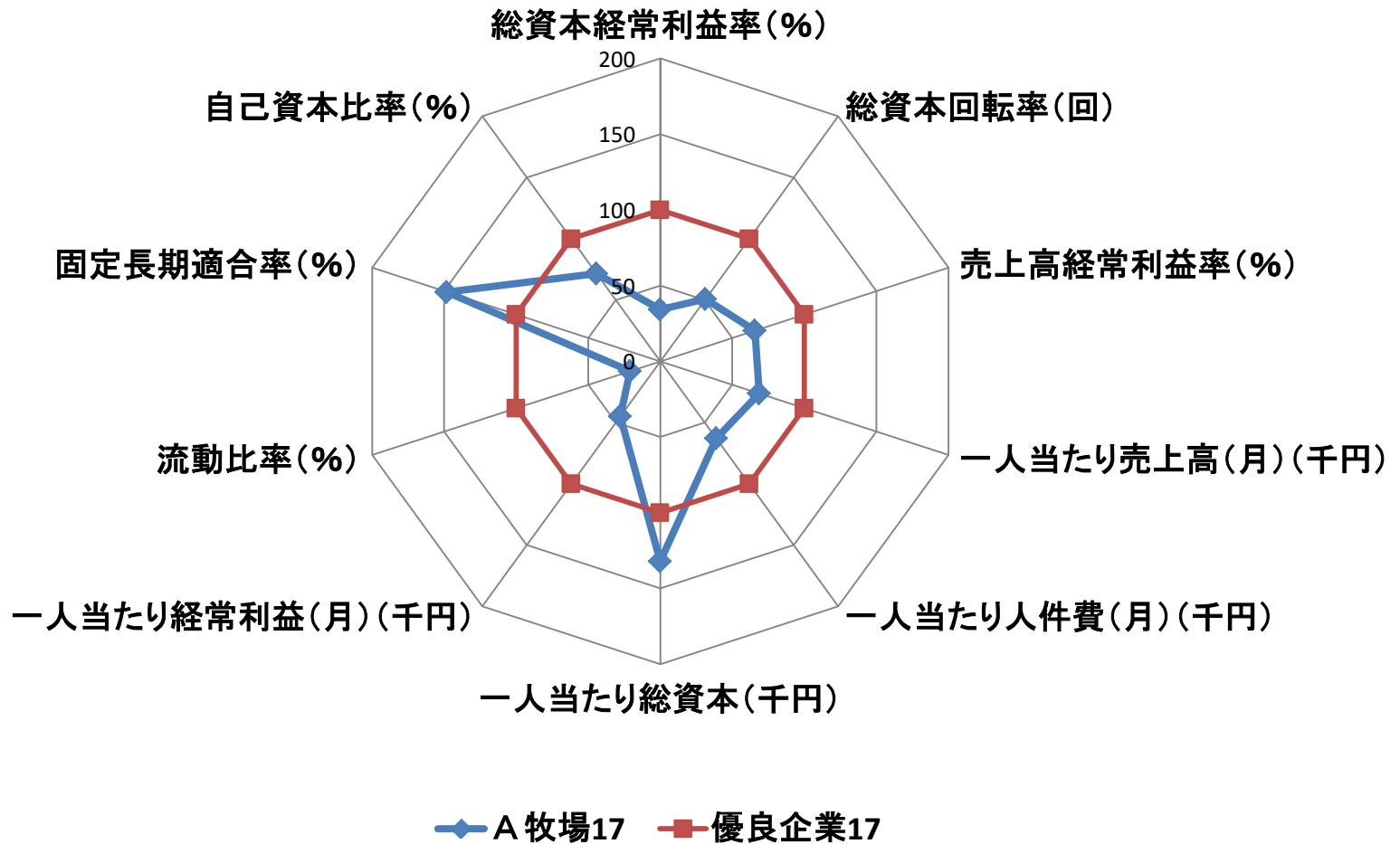




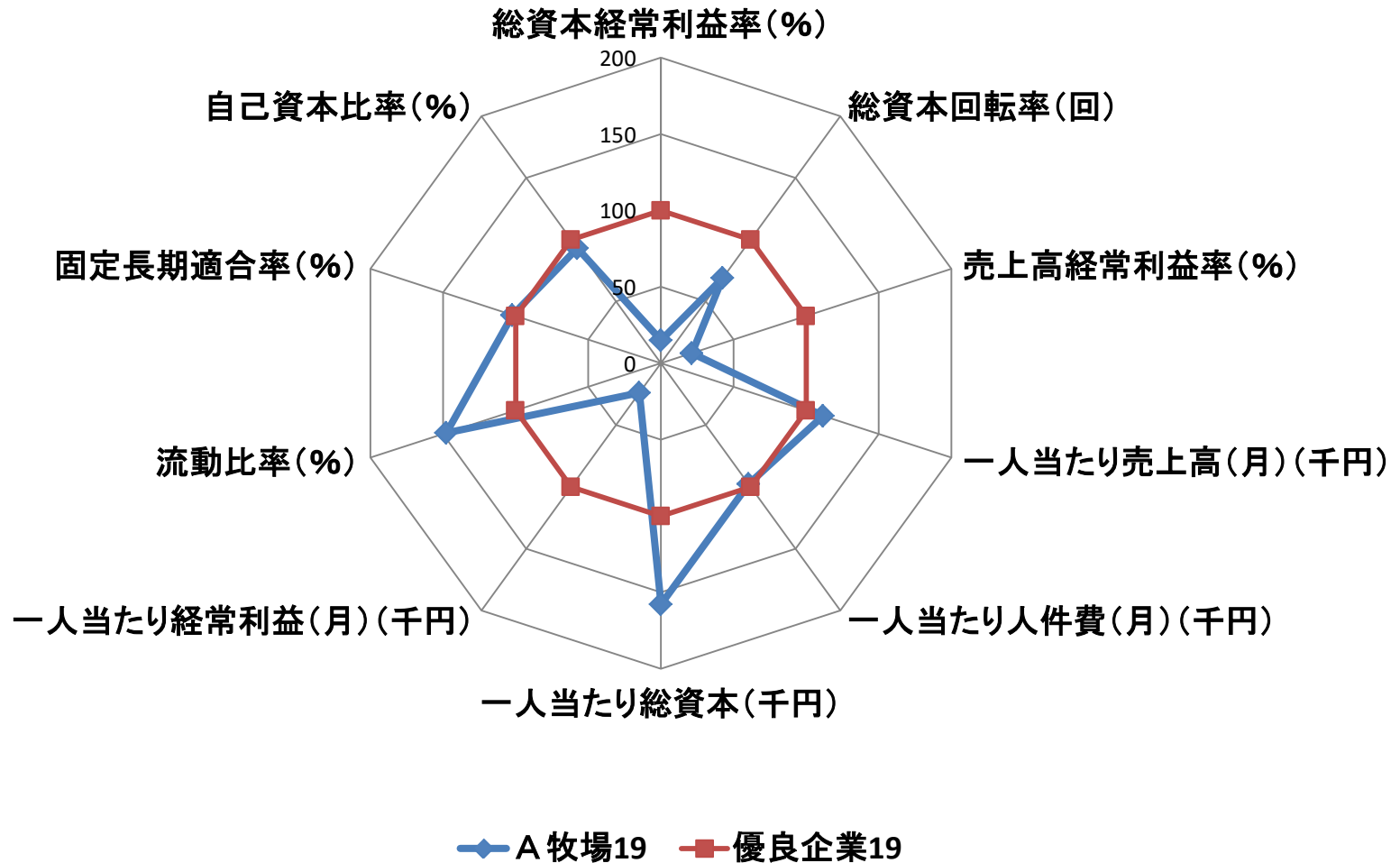
# 平成16年 優良企業を100とした場合



# 平成17年 優良企業を100とした場合

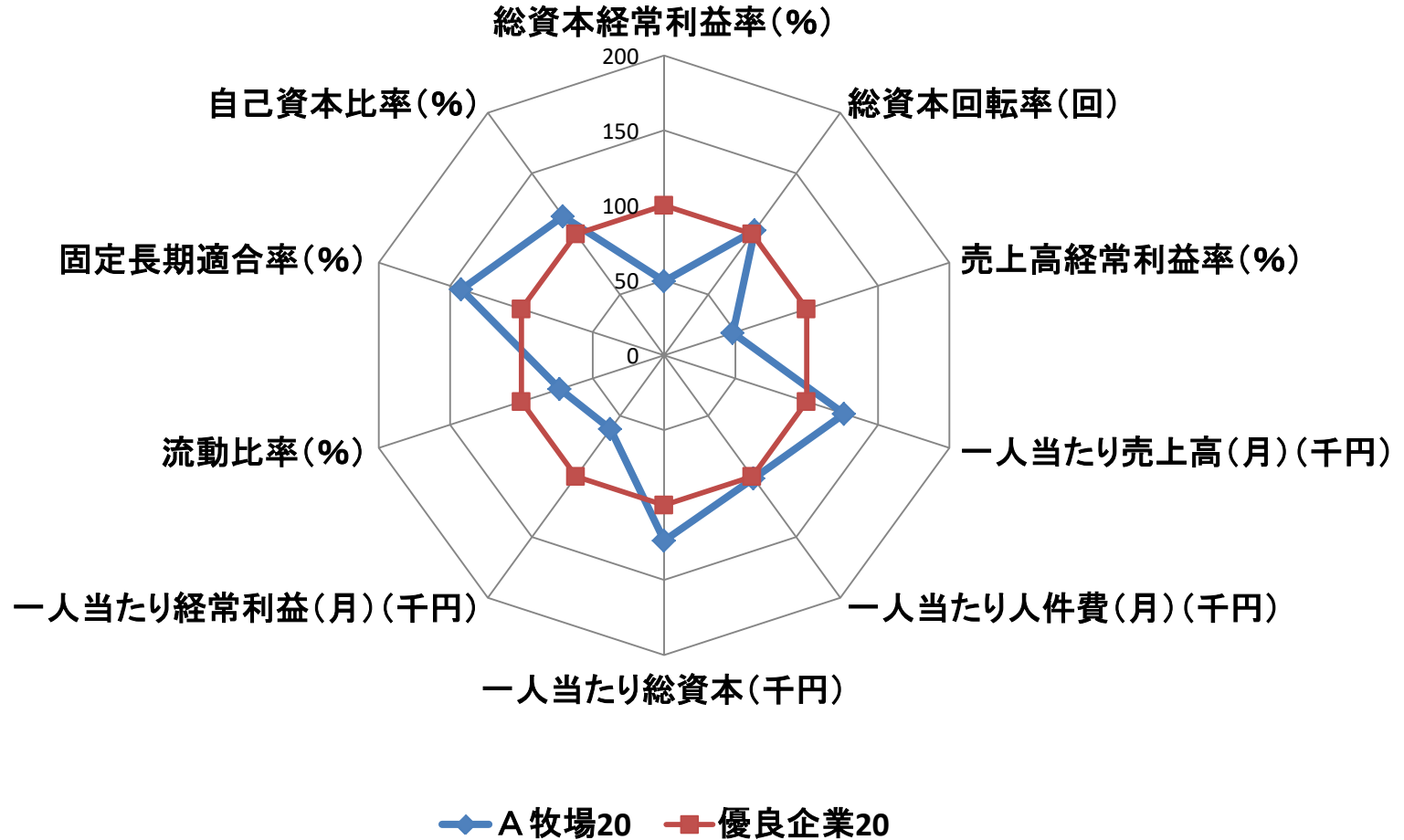


# 平成19年 優良企業を100とした場合

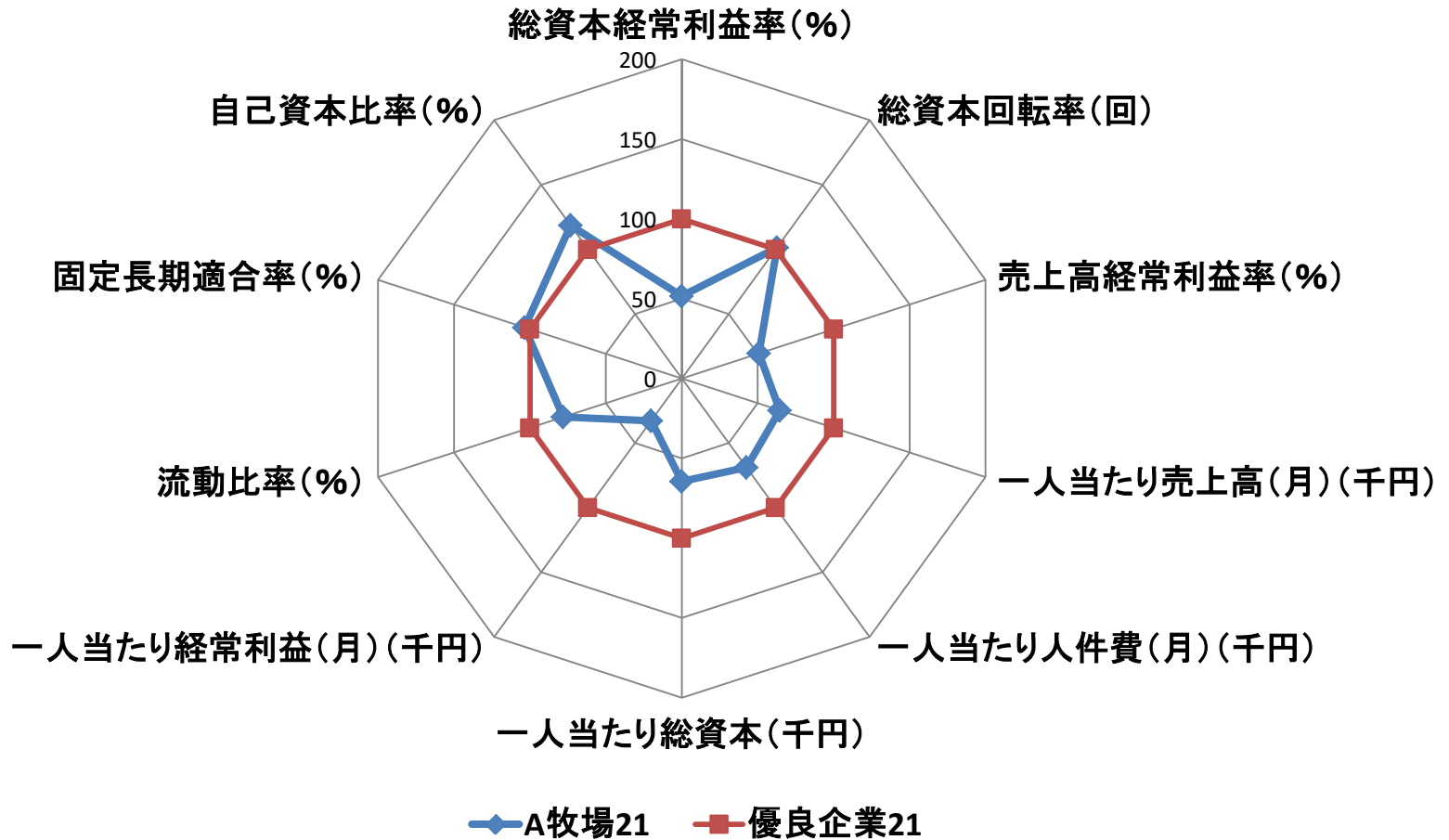




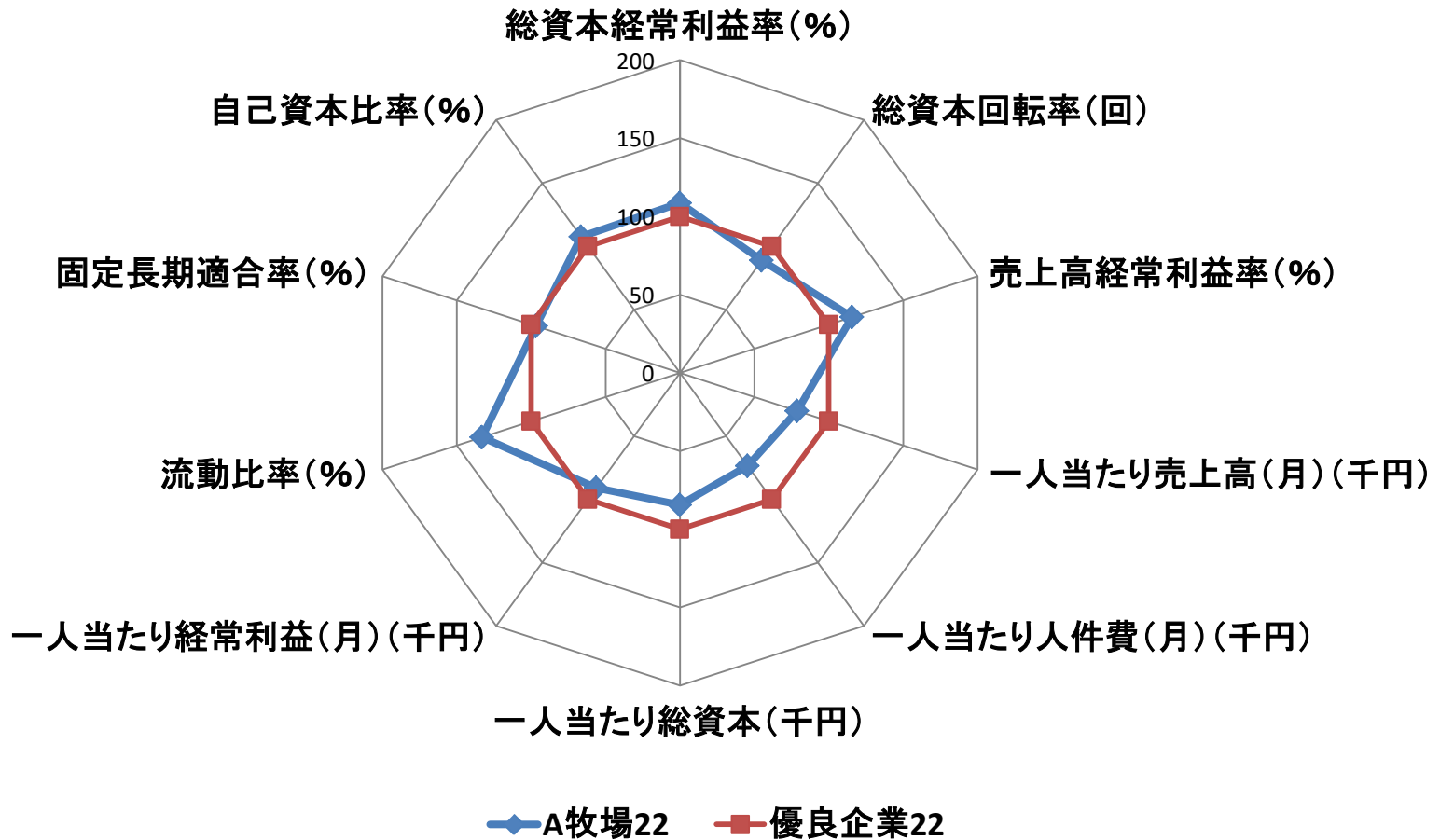
# 平成20年 優良企業を100とした場合



# 平成21年 優良企業を100とした場合

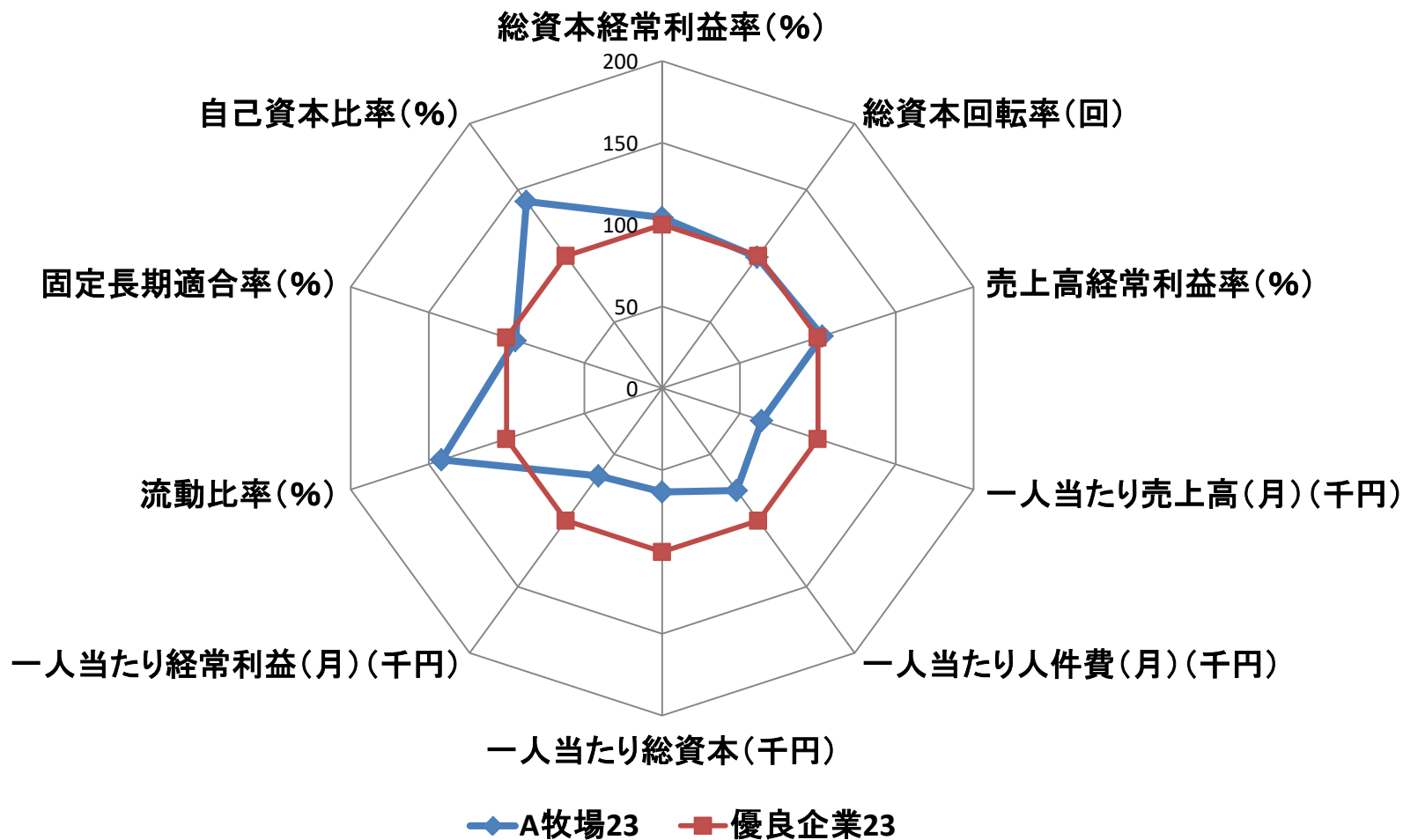


# 平成22年 優良企業を100とした場合

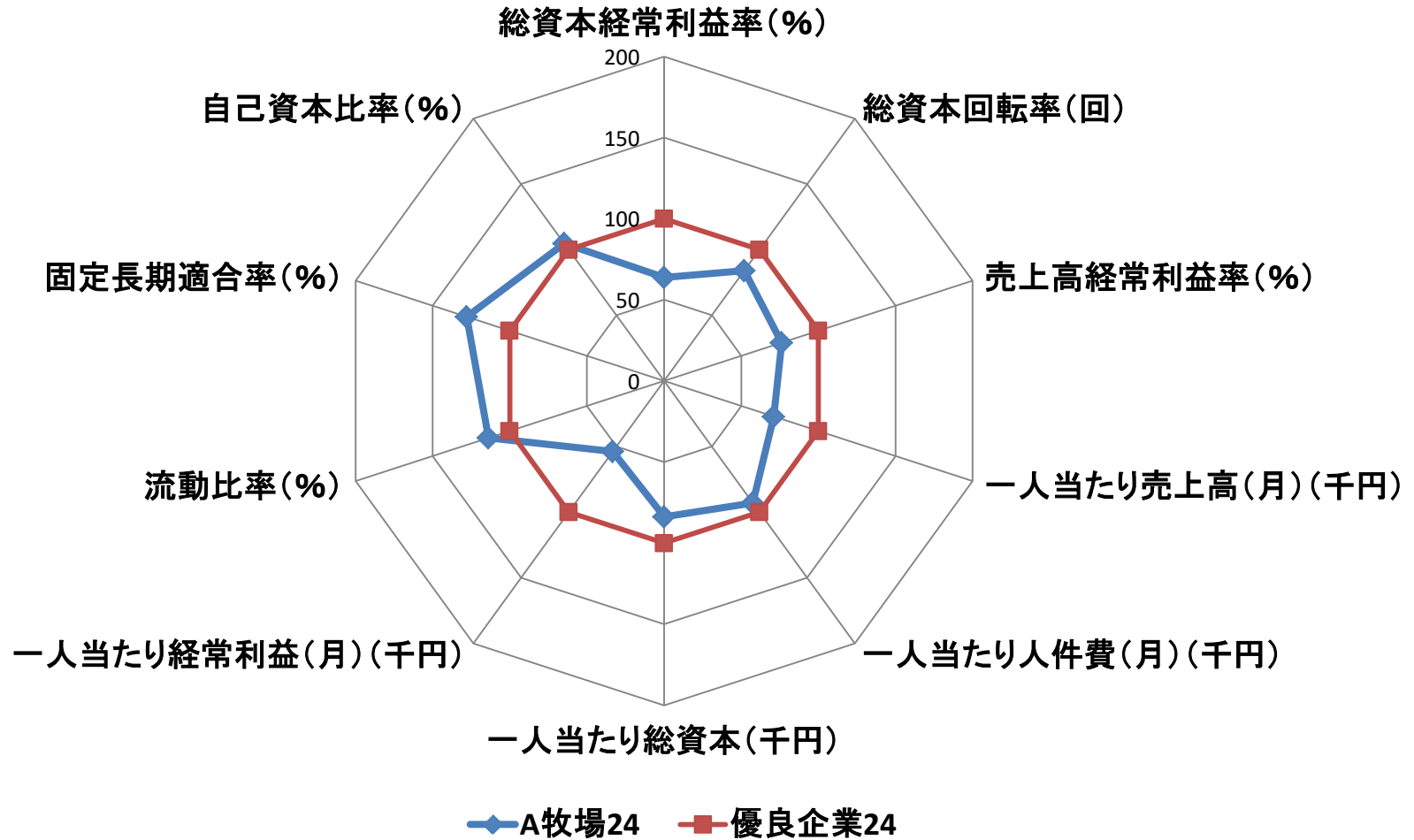




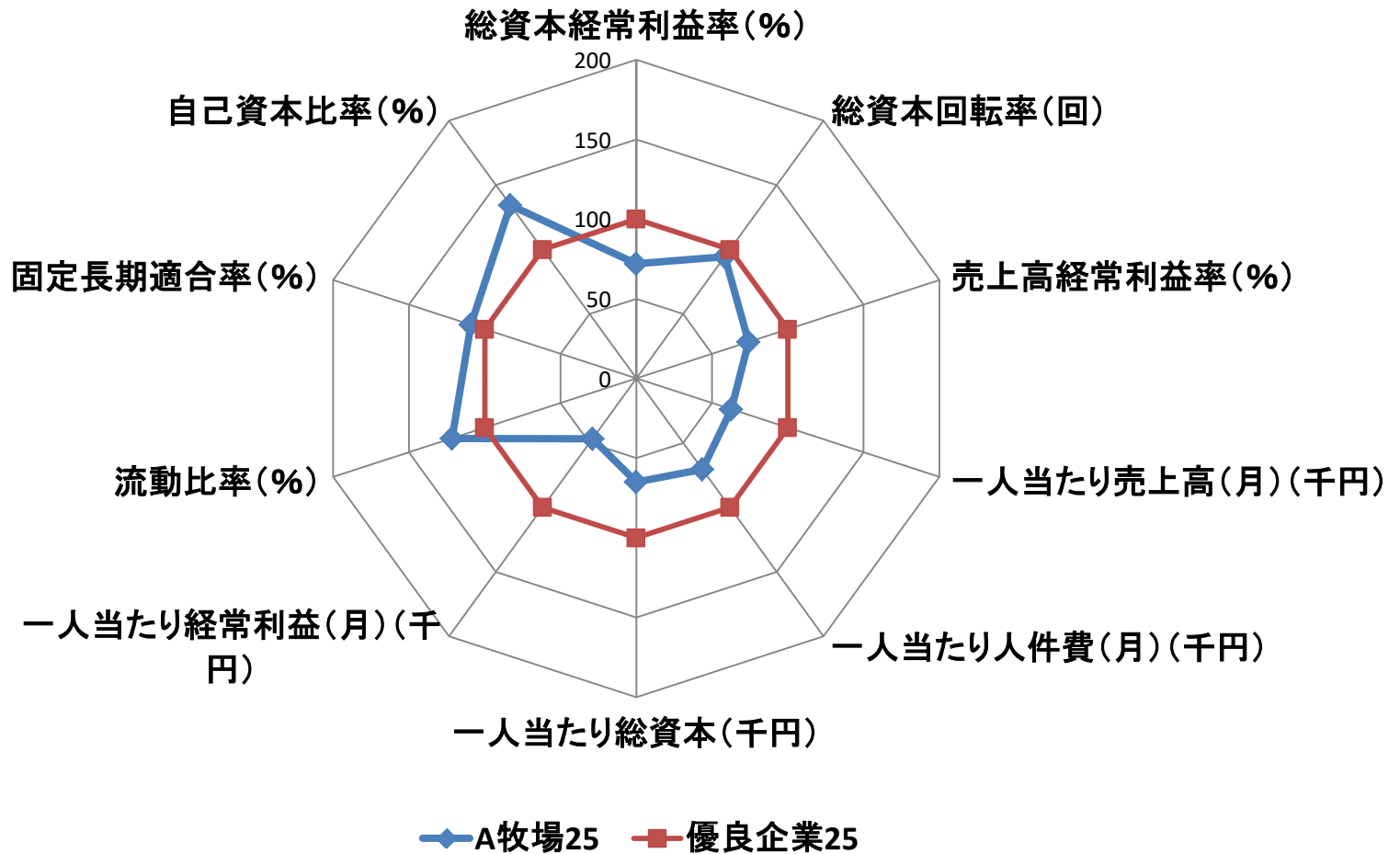
# 平成23年 優良企業を100とした場合



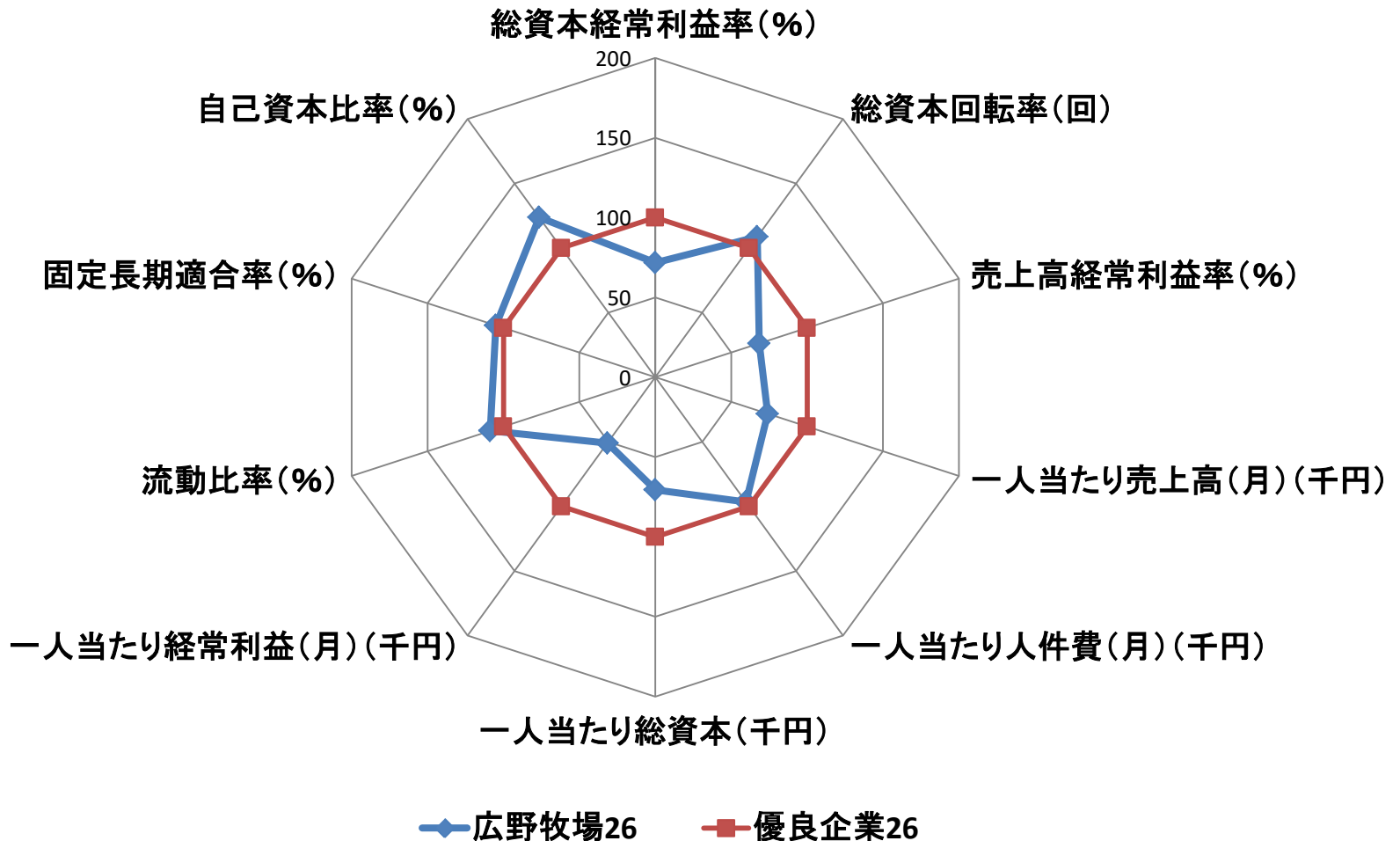
# 平成24年 優良企業を100とした場合



# 平成25年 優良企業を100とした場合

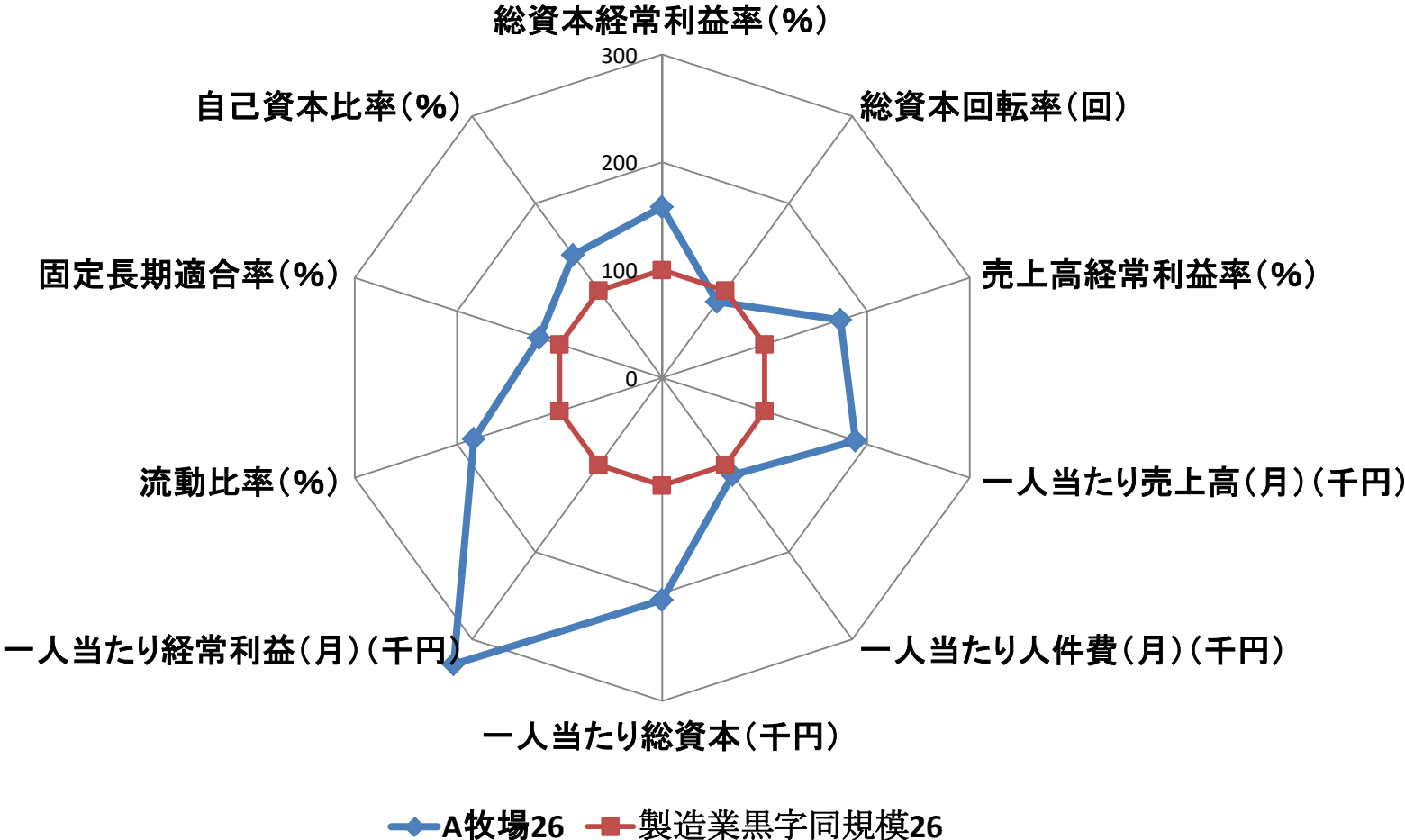


# 平成26年 優良企業を100とした場合

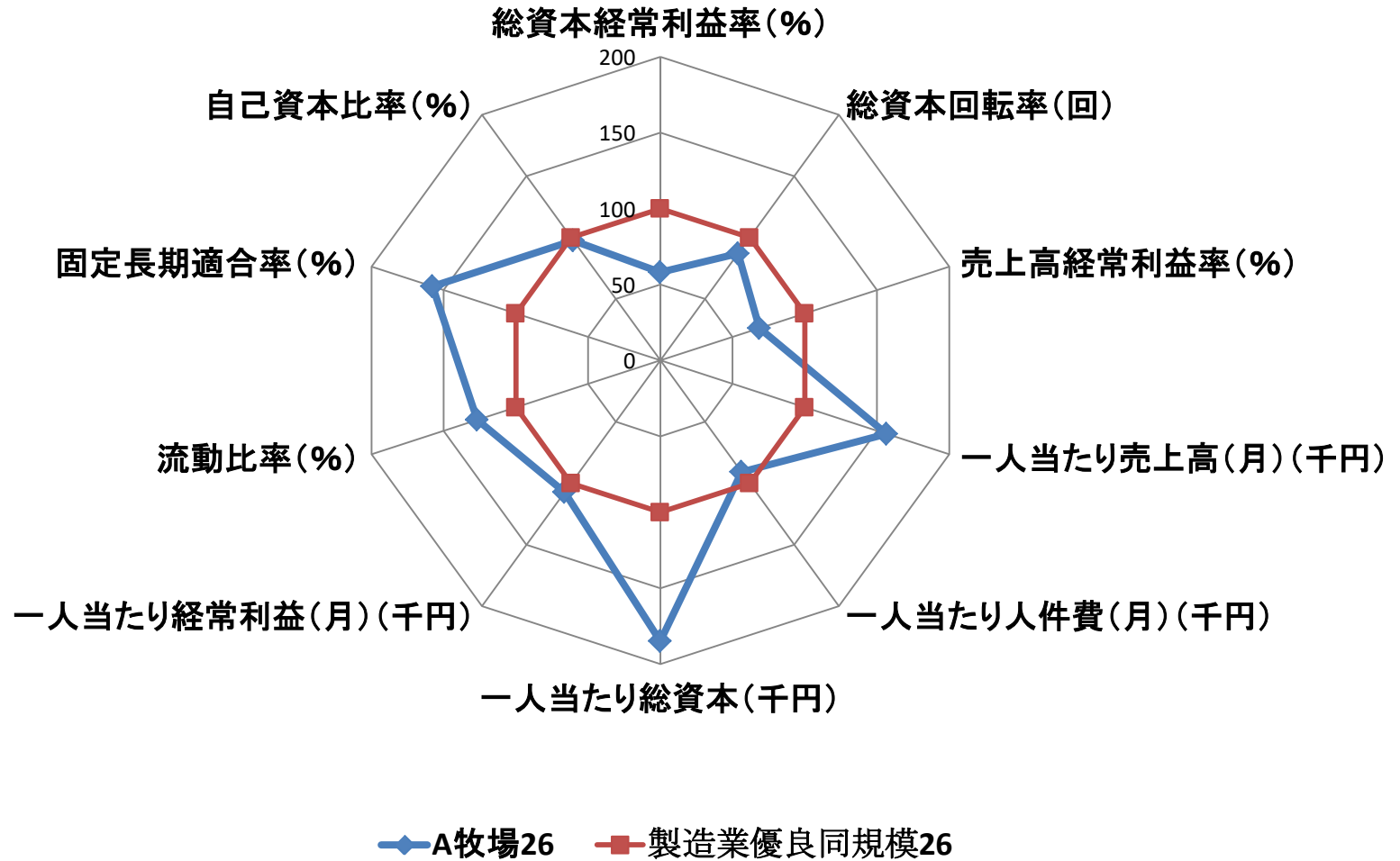




# 製造業黒字同規模 を100とした場合

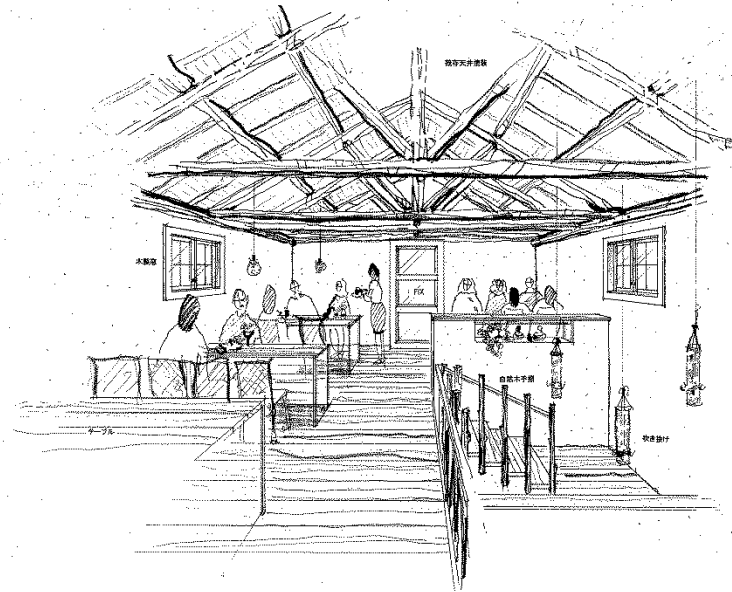
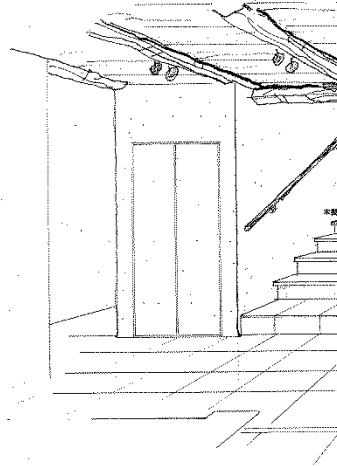


# 製造業優良同規模を 100とした場合



# これからの戦略

アメリカの経営学者 イゴール・アンゾフの製品市場マトリクス戦略



NOTE	兵尾勝彦十才 長尾勝彦十才デザインオフィス TEL:011-771-7711 FAX:011-771-7712 TEL:011-771-7711 FAX:011-771-7712
------	--

NOTE	
------	--

NOTE	兵尾勝彦十才デザインオフィス 長尾勝彦十才デザインオフィス TEL:011-771-7711 FAX:011-771-7712 TEL:011-771-7711 FAX:011-771-7712	TITLE	佐野物産グループ本社2階のビラリアVADCA	SCALE	CHECKED	CHECKED	NO.
		SUBJECT	2階ビラリア内イメージスケッチ	GATE	DESIGNED	DRAWN	3

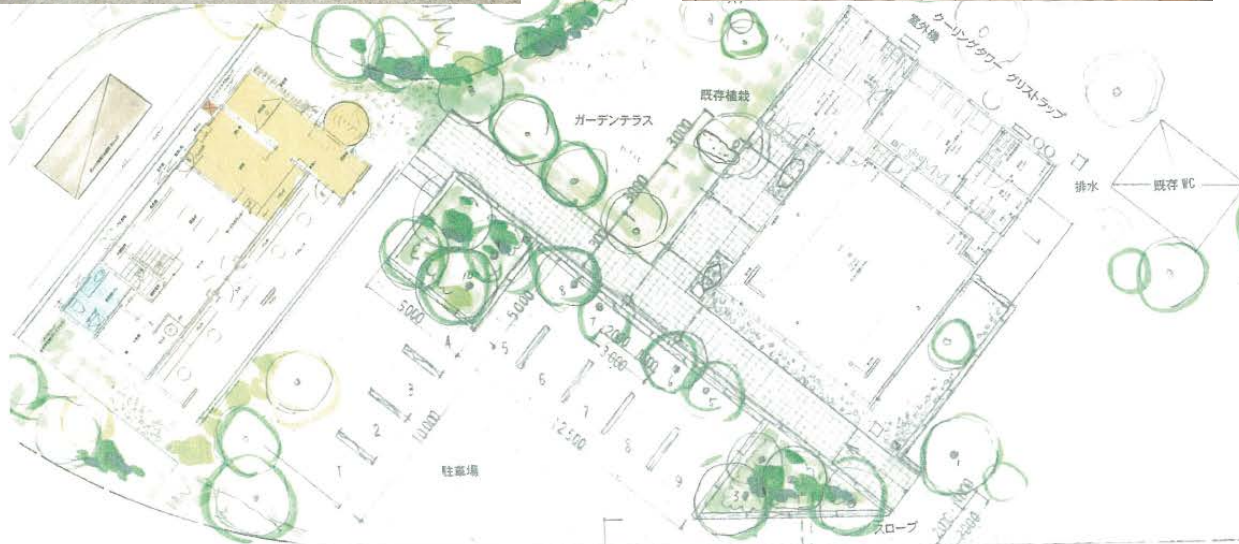
既存製品

新規製品

**KAIROS**  
MARKETING

# アミューズメントFARM

計画進行中





# アミューズメントFARMの最終目標

沢山の人が集まる場所

食のディズニーランド

農業のキッザニア

全ては事業の継続のために！



ご静聴 ありがとうございました。